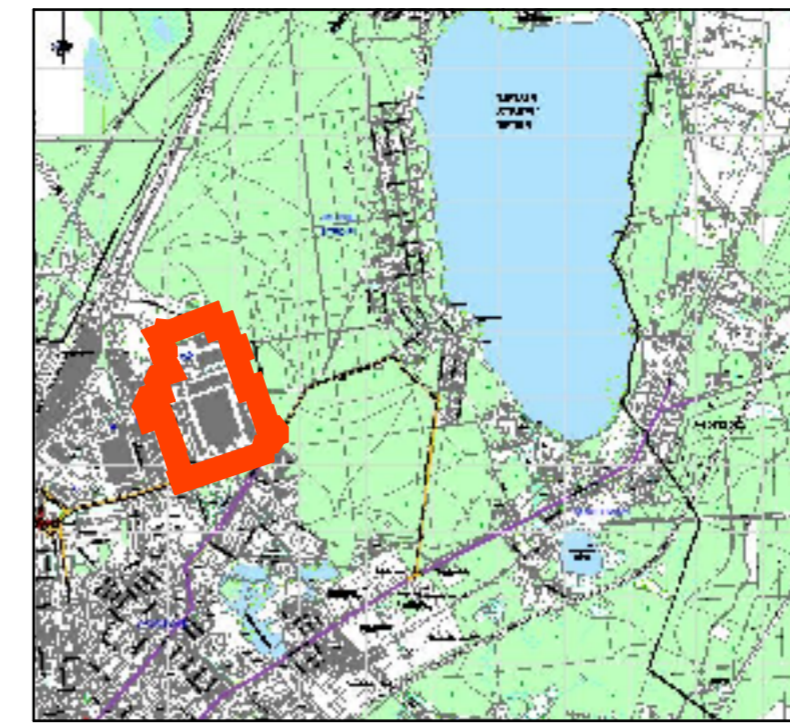


Detālpārplānojums "Ielu izveide Ziemeļu industriālajā zonā, Daugavpils"

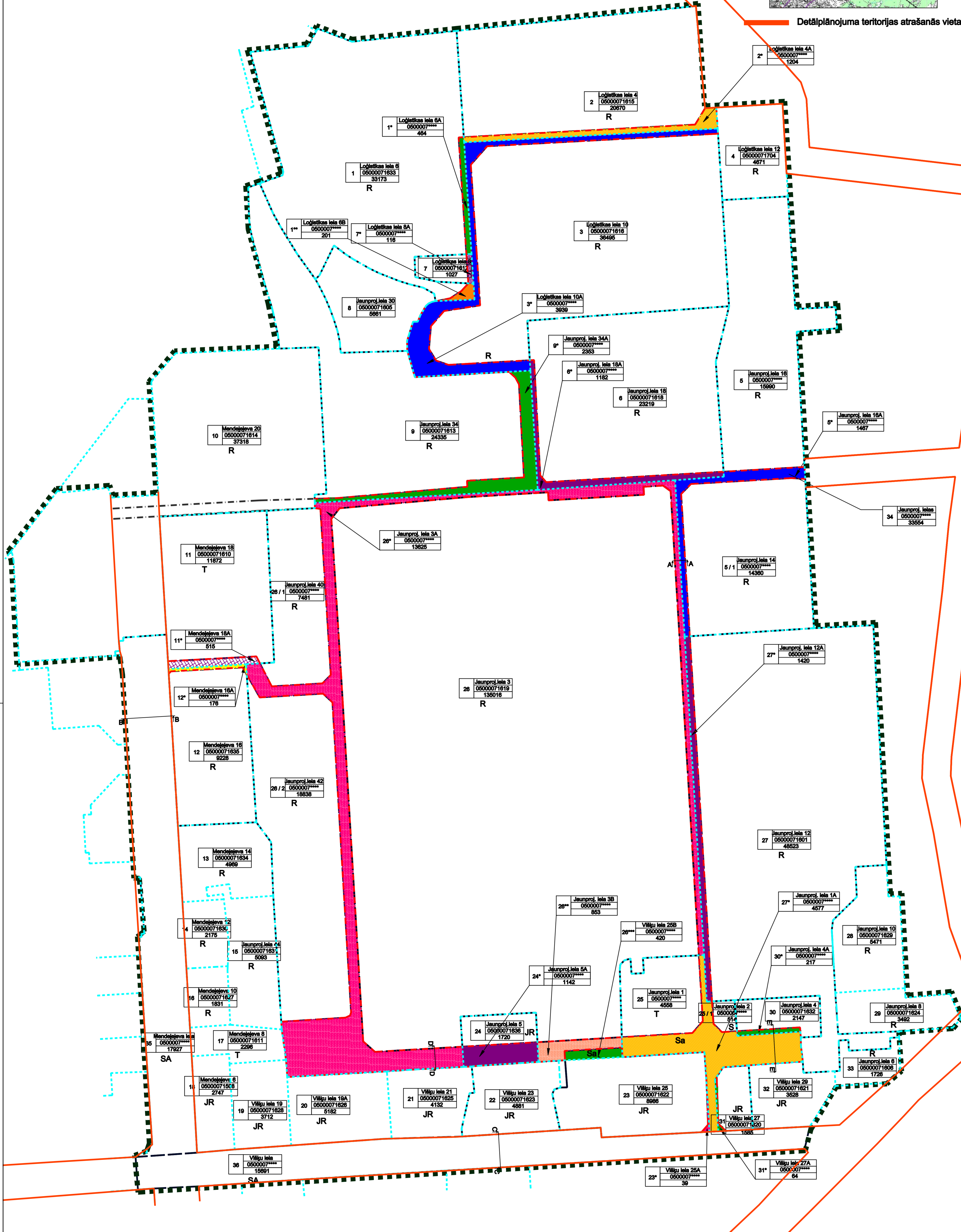
Zemes vienību sadalīšanas un zemes robežu korekciju risinājumi

Detālpārplānojuma izvietojuma shēma



Detālpārplānojuma teritorijas atrašanās vieta

Projekta nosaukums: Detālpārplānojums "Ielu izveide Ziemeļu industriālajā zonā, Daugavpils"	Projekta Nr.: 2013-01-01	Topogrāfiskā plāna Nr.: 15.11.2013
Projekta veids: Zemes vienību sadalīšanas un zemes robežu korekciju risinājumi	Projekta veicējs: ABC CONSTRUCTION	Projekta mērogs: 1:500
Projekta veicēja adrese: ABC CONSTRUCTION, Daugavpils, Lielā iela 100	Projekta sākuma datums: 2013.01.01	Projekta beiguma datums: 2013.01.31
Projekta veicēja tālrunis: +371 29441111	Projekta veicēja e-pasts: info@abc.lv	Projekta veicēja mājaslapa: www.abc.lv



SASKAŅOJUMI

Nr.p.k.	Ipašnieks/Lietotājs	Saskaņojums (datums un dokumenta Nr.)
1	SIA "VEKSME VR"	14.12.2012. Nr. 4-12020
2	SIA "AXON CABLE"	12.12.2012. Nr. 1202012
3	SIA "OLIMPIKS"	11.12.2012. Nr. (skat. Darba grupas veidokli)
4	SIA "MONTEKS"	27.11.2012. Nr.
5	VPS Holdings	10.12.2012. Nr. 1 179800
6	VAS Privatizācijas aģentūra	07.12.2012. Nr. (skat. Darba grupas veidokli)
7	SIA "NEXIS FIBERS"	17.12.2012. Nr.
8	SIA "VITMARS"	13.12.2012. Nr. 39 / 2012 (skat. Darba grupas veidokli)
9	SIA "ST PARKS"	22.11.2012. Nr. 01-24085
10	PSIA "Sadzīves pakalpojumu kompanija"	28.11.2012. Nr. 01-061290
11	SIA "Daugavpils dzīvokļu un komunālās saimniecības uzņēmums"	12.12.2012. Nr. 1 179800
12	SIA "DAPEX"	11.12.2012. Nr.
13	SIA "SALIJNA"	15.12.2012. Nr.
14	SIA "DEM-D zales"	14.12.2012. Nr.
15	SIA "Sistemarsas"	13.12.2012. Nr. 30 / 2012-03/317
16	VAS Līvenergo	22.11.2012. Nr. 4
17	Karav Development LLP	11.12.2012. Nr. 632012
18	SIA "RONA DEA"	14.12.2012. Nr. 01-17-2012 (skat. Darba grupas veidokli)
19	SIA "BM-Nams"	24.12.2012. Nr.
20	SIA "SAIDA"	14.12.2012. Nr.
21	SIA "AURORA BALTICA"	24.12.2012. Nr. 165 (skat. Darba grupas veidokli)
22	SIA "S.G.AVERS"	24.12.2012. Nr.
23	V. Miņevs	24.12.2012. Nr.
24	SIA "MONTEKS"	24.12.2012. Nr. (skat. Darba grupas veidokli)

ZEMES GABALU SADES PRIEKŠLIKUMS

Nr. P.k. Eno-	Esotās zemes gabala adrese	Ipašnieks / Lietotājs	Nr. plāna Nr.	Nr. plāna Nr.	Plānotās zemes gabala adrese	Kadastra Nr.	Esotā platība, kv.m.	Plānotā platība, kv.m.	Robežu korekcija
1	Vīšķu ieta 212	SIA "VEKSME VR"	1	1	Loģistikas ieta 6	05000071633	33173	-	-
2	Vīšķu ieta 211	SIA "AXON CABLE"	4	2	Loģistikas ieta 4A	05000071615	21874	20670	-
3	Vīšķu ieta 211	SIA "OLIMPIKS"	6	3	Loģistikas ieta 10	05000071618	40434	36495	-
4	Vīšķu ieta 211	SIA "MONTEKS"	8	4	Loģistikas ieta 12	05000071704	4671	4671	-
5	Vīšķu ieta 21R	VPS Holdings	10	5	Jaunprojektmā ieta 14	05000071617	31817	14360	-
6	Vīšķu ieta 21H	SIA "NEXIS FIBERS"	12	6	Jaunprojektmā ieta 18	05000071618	24401	23219	-
7	Vīšķu ieta 21K	VAS Privatizācijas aģentūra	13	7	Loģistikas ieta 8	05000071612	1143	1027	-
8	Mendeļevu ieta 20	SIA "VITMARS"	16	8	Jaunprojektmā ieta 30	05000071628	5661	5661	-
9	Vīšķu ieta 212	SIA "ST PARKS"	17	9	Jaunprojektmā ieta 14	05000071613	26688	24335	-
10	Vīšķu ieta 21O	PSIA "Sadzīves pakalpojumu kompanija"	19	10	Mendeļevu ieta 20	05000071614	37318	37318	-
11	Vīšķu ieta 21K	VAS Privatizācijas aģentūra	20	11	Mendeļevu ieta 18	05000071610	12387	11872	-
12	Vīšķu ieta 21F	SIA "DAPEX"	21	11	Mendeļevu ieta 16A	05000071616	9404	9228	-
13	Vīšķu ieta 21S	SIA "SALIJNA"	24	13	Mendeļevu ieta 15A	05000071615	4969	4969	-
14	Mendeļevu ieta 18	SIA "DEM-D zales"	25	14	Mendeļevu ieta 12	05000071630	2175	2175	-
15	Vīšķu ieta 21I	VAS Privatizācijas aģentūra	26	15	Jaunprojektmā ieta 14	05000071631	5093	5000	-
16	Mendeļevu ieta 8	SIA "Sistemarsas"	27	16	Mendeļevu ieta 10	05000071627	1831	1831	-
17	Vīšķu ieta 21K	VAS Privatizācijas aģentūra	28	17	Mendeļevu ieta 8	05000071611	2296	2296	-
18	Vīšķu ieta 21U	VAS Līvenergo	29	18	Mendeļevu ieta 6	05000071508	2747	2747	-
19	Vīšķu ieta 21U	Karav Development LLP	30	19	Vīšķu ieta 19A	05000071628	3712	3712	-
20	Vīšķu ieta 21P	VAS Privatizācijas aģentūra	31	20	Vīšķu ieta 19B	05000071628	5182	5182	-
21	Vīšķu ieta 21B	SIA "RONA DEA"	32	21	Vīšķu ieta 21	05000071625	4132	4132	-
22	Vīšķu ieta 23	SIA "BM-Nams"	33	22	Vīšķu ieta 23	05000071623	4881	4881	-
23	Vīšķu ieta 21C	SIA "AXON CABLE"	34	23	Vīšķu ieta 25	05000071622	8605	8996	-
24	Vīšķu ieta 21V	SIA "SAIDA"	36	24	Jaunprojektmā ieta 5	05000071636	2862	1720	-
25	Vīšķu ieta 21K	VAS Privatizācijas aģentūra	37	24	Jaunprojektmā ieta 5A	05000071636	4568	4568	-
26	Vīšķu ieta 21S	SIA "SAIDA"	38	25	Jaunprojektmā ieta 1	05000071609	9649	514	-
27	Vīšķu ieta 21	SIA "NEXIS FIBERS"	39	25	Jaunprojektmā ieta 1A	05000071609	9649	514	-
28	Vīšķu ieta 21I	SIA "AURORA BALTICA"	41	26	Jaunprojektmā ieta 3	05000071619	135016	-	-
29	Vīšķu ieta 21G	SIA "S.G.AVERS"	42	26	Jaunprojektmā ieta 40	05000071621	7481	-	-
30	Vīšķu ieta 21	PSIA "Sadzīves pakalpojumu kompanija"	43	26	Jaunprojektmā ieta 42	05000071621	176233	18638	-
31	Vīšķu ieta 21O	SIA "MONTEKS"	44	26	Jaunprojektmā ieta 3A	05000071619	-	13625	-
32	Vīšķu ieta 21U	V. Miņevs	45	26	Jaunprojektmā ieta 3B	05000071619	-	853	-
33	Vīšķu ieta 21	VAS Līvenergo	46	26	Vīšķu ieta 25B	05000071620	-	420	-
34	Mendeļevu ieta 20	VAS Privatizācijas aģentūra	47	27	Jaunprojektmā ieta 12A	05000071629	4943	4823	-
35	Vīšķu ieta 21	Diagnostikas pilsētas pakalpojuma	48	27	Jaunprojektmā ieta 10	05000071629	5471	5471	-
36	Mendeļevu ieta 20	Diagnostikas pilsētas pakalpojuma	49	28	Jaunprojektmā ieta 15	05000071629	5471	5471	-
37	Vīšķu ieta 21	Diagnostikas pilsētas pakalpojuma	50	29	Jaunprojektmā ieta 8	05000071624	3492	3492	-
38	Mendeļevu ieta 20	Diagnostikas pilsētas pakalpojuma	51	30	Jaunprojektmā ieta 4	05000071632	2147	-	-
39	Vīšķu ieta 21	V. Miņevs	52	30	Jaunprojektmā ieta 4A	05000071632	2364	-	-
40	Vīšķu ieta 21O	SIA "MONTEKS"	53	31	Vīšķu ieta 27	05000071620	1640	1585	-
41	Vīšķu ieta 21U	VAS Privatizācijas aģentūra	54	31	Vīšķu ieta 27A	05000071620	1640	1585	-
42	Vīšķu ieta 21U	VAS Privatizācijas aģentūra	55	32	Vīšķu ieta 29	05000071621	3528	3528	-
43	Vīšķu ieta 21	VAS Līvenergo	56	33	Jaunprojektmā ieta 6	05000071606	1726	1726	-
44	Mendeļevu ieta 20	Diagnostikas pilsētas pakalpojuma	57	34	Jaunprojektmā ieta 1	05000071609	-	3354	-
45	Mendeļevu ieta 20	Diagnostikas pilsētas pakalpojuma	58	35	Mendeļevu ieta 1	05000071506	17927	17927	-
46	Vīšķu ieta 21	Diagnostikas pilsētas pakalpojuma	59	36	Vīšķu ieta 1	05000071604	15691	15691	-

Vīšķu ieta 25B - Pievienojas pie Vīšķu ieta 25

APZĪMĒJUMI

- Esotās zemes gabala robežas
- Plānotās zemes gabala robežas
- Detālpārplānojuma teritorija
- Atsavināmās platības
- Atsargjoslas teritorija gar ielu ceļu - sarkanā līnija

Mendeļevu un Vīšķu ielas sarkanā līnija

Jaunproj. ielas
34
05000071611
28035

Zemes gabala Nr. plānā
plānotās zemes gabalu adreses
kādas ir
Plānotā platība, kv.m

PIEZĪMES:
1. LKS-92 koordinātu sistēma.
2. Baltijas augstumu sistēma.

Zemes lietotāja apliecinājums

rīšinājumi atbilst normatīvo aktu prasībām,
kas regulē zemes lietotāja projekta izstrādi

Zemes lietotājs: Datils Pilme
(vārds un uzvārds)
Nr. BA-308
(sertifikāta Nr.)
Datums: 01.2013
(datums)

1 cm plānā atbilst 20 m dabā

PASŪTĪTĀJS:

Daugavpils pilsētas Dome

PASŪTĪTĀJS:
Detālpārplānojums "Ielu izveide Ziemeļu industriālajā zonā, Daugavpils"

Paraksts	Datums	Lapas nosaukums	Līguma Nr.
	02.2013	Zemes vienību sadalīšanas un zemes robežu korekciju risinājumi	Mērogs: 1:500, izstrūkas mērogs 1:2000
	02.2013		Stadija DP DP-3
	02.2013		Lapas DP-3
			Ras.Nr. 1/1