

# SIA “Baltic Pellets Energy”

Koksnes granulu ražotnes  
Ietekmes uz vidi novērtējuma (IVN)  
ziņojuma sabiedriskā apspriešana

# Darba kārtība

- Ievads
- IVN Ziņojuma prezentācija
- Jautājumi un atbildes

## Par procedūru:

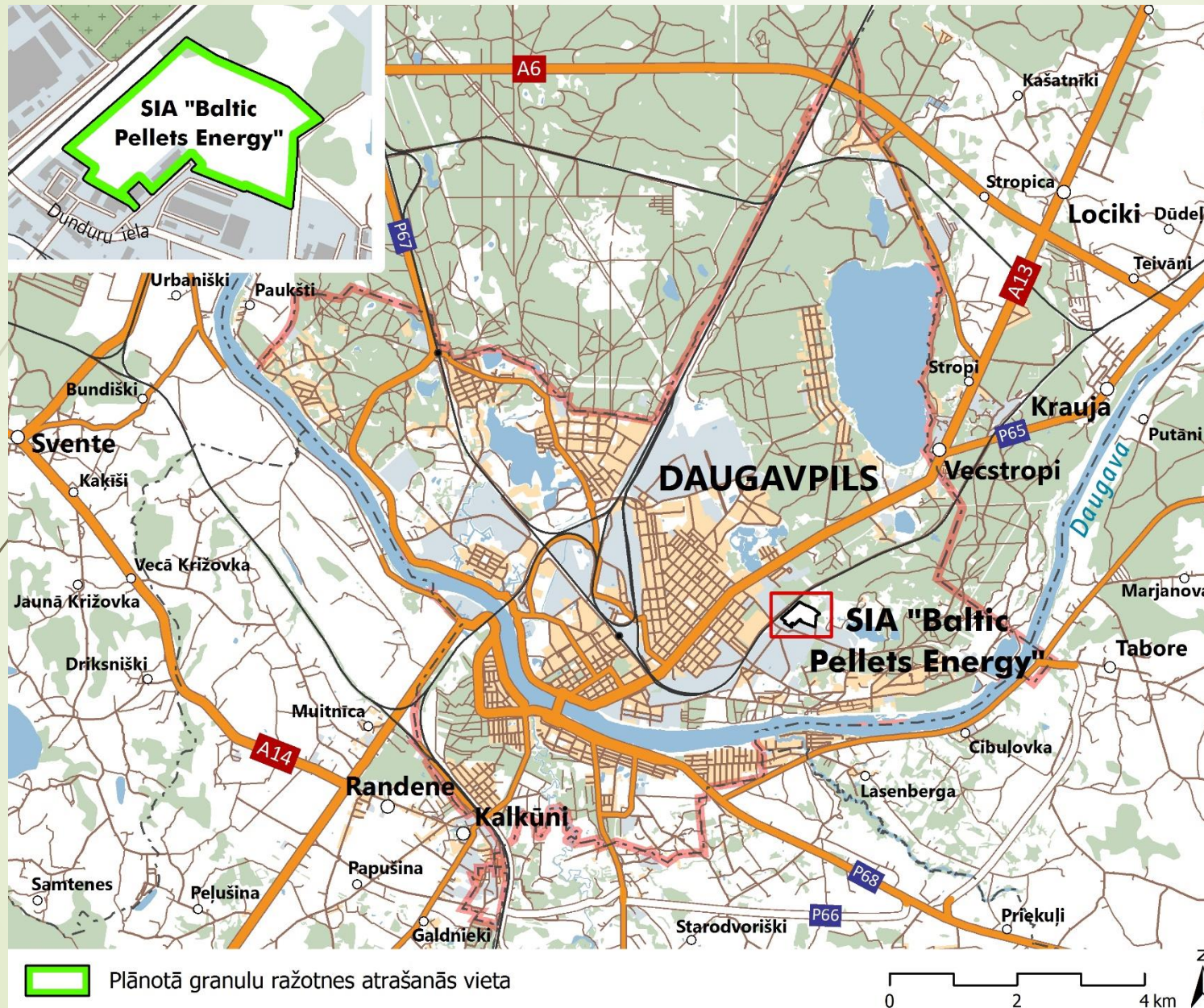
- Pēc Ziņojuma izstrādes pabeigšanas tiek publicēts **paziņojums** par Ziņojumu pašvaldības izdotajā laikrakstā un tiek **organizēta sabiedriskā apspriešana**;
- Ikviens persona **30 dienu laikā** pēc paziņojuma publicēšanas par Ziņojumu, ir tiesīga nosūtīt ierosinātājam un VPVB **rakstiskus priekšlikumus** vai viedokļus par Ziņojumu.
- Ierosinātājs **aktualizē Ziņojumu**, iekļaujot tajā sabiedrības priekšlikumus.
- **VPVB izvērtē Ziņojumu**, nepieciešamības gadījumā pieaicinot ekspertus.
- **VPVB sagatavo atzinumu** par Ziņojumu.
- **Ierosinātājs** aktuālo Ziņojumu ievieto savā tīmekļa vietnē.
- **Pašvaldība** saņemto paziņojumu par **aktuālo Ziņojuma versiju ievieto savā tīmekļa vietnē**.
- **Pašvaldība pieņem lēmumu par darbības akceptēšanu**.

# Par projektu:

- SIA “Baltic Pellets Energy” moderna pilna cikla koksnes granulu rūpnīca Daugavpilī, Dunduru ielā, 13,08 ha platībā.
- Ražotnes adrese ir Daugavpilī:
  - Dunduru ielā 5D (īpašnieks un iznomātājs SIA “La Vida D”);
  - Dunduru ielā 5B (īpašnieks: SIA “Baltic Pellets Energy”);
  - Dunduru ielā 5H (īpašnieks un iznomātājs Daugavpils pilsētas dome).
- Paredzētās investīcijas - 40 miljoni EUR.
- Projekta realizācijas laiks 8 – 12 mēneši pēc Daugavpils pilsētas domes akcepta saņemšanas.

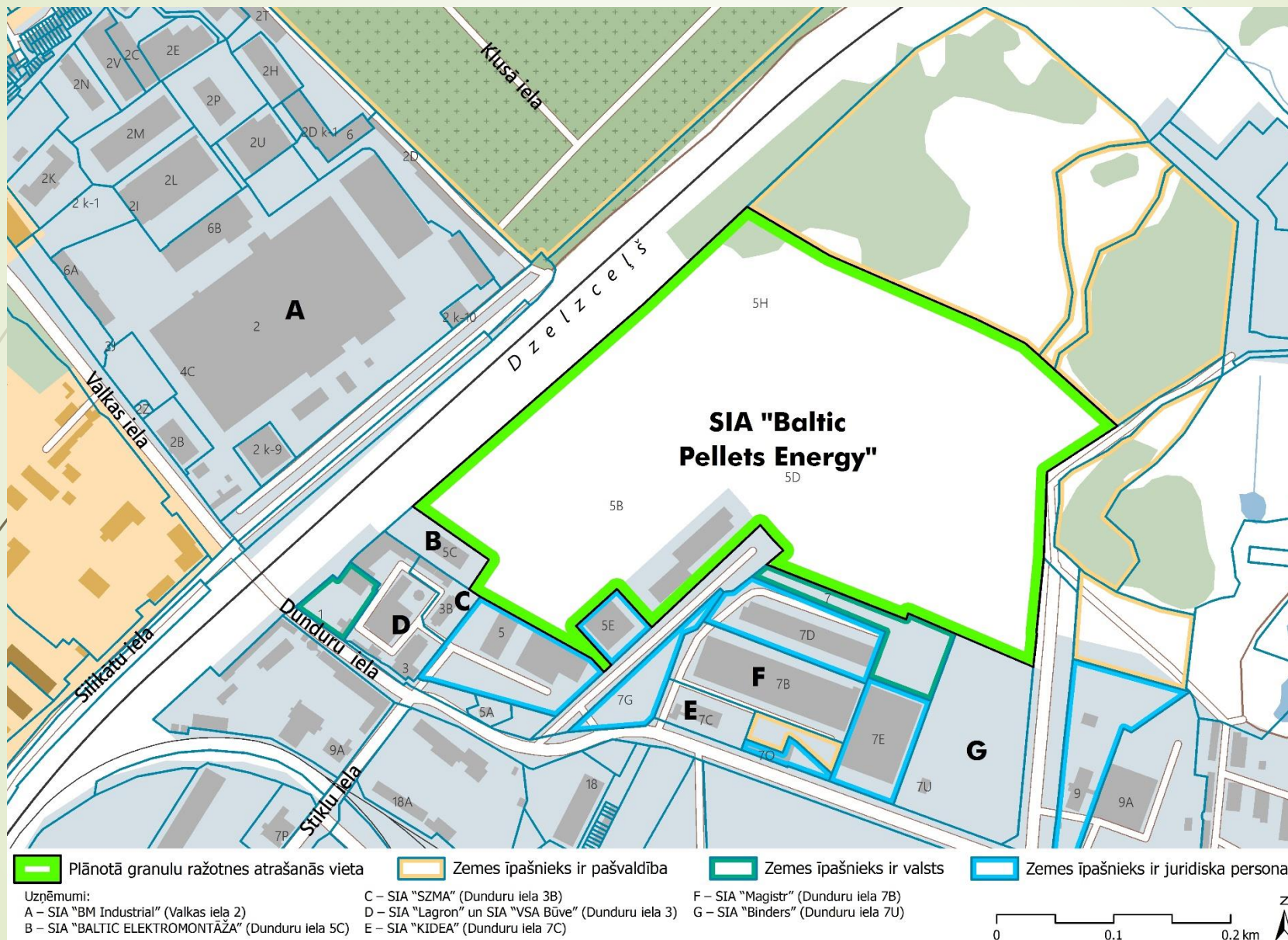
# Atrašanās vieta

5



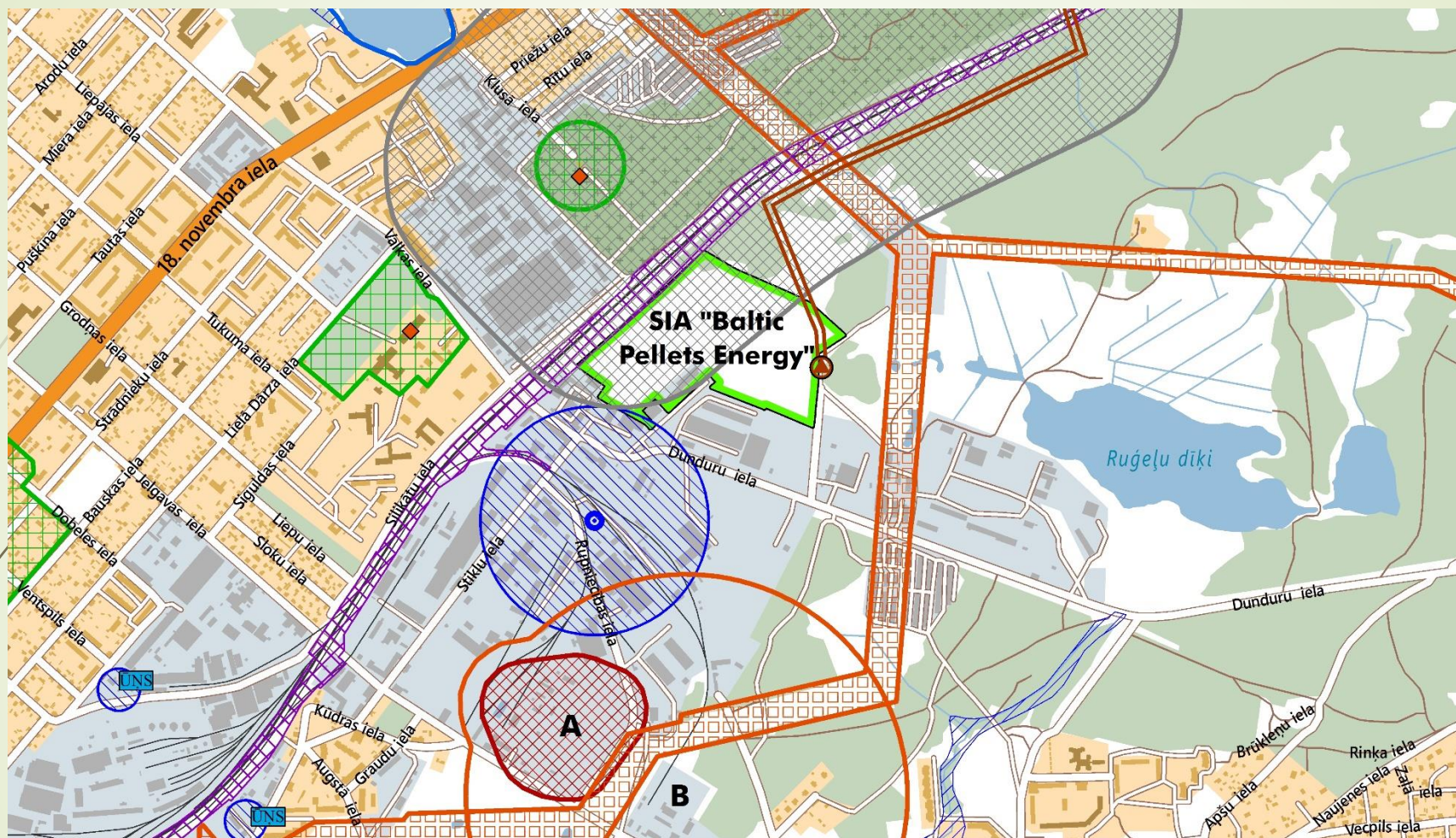
# Piegulošās teritorijas

6



# Aizsargjoslas un paaugstinātas bīstamības objekti

7



- |   |   |   |
|---|---|---|
| Plānotā granulnu ražotnes atrašanās vieta   | Virszemes ūdensobjektu aizsargjoslas  | Vietējas nozīmes kultūras pieminekļi  |
| Apbūves ierobežojuma zonas  | Bakterioloģiskās un stingrā režīma aizsargjoslas ap ūdens ņemšanas vietām                                       | Stingra režīma aizsargjosla ap ūdens ņemšanas urbumu (10m rādiusā)  |
| Aizsargjoslas gar kapiem  | Tauvas joslas   | Esošais augstā spiediena gāzes regulēšanas punkts (GRP un SGRP) ar ekspluatācijas aizsargjoslu 6m rādiusā |
| Aizsargjoslas ap kultūras pieminekļiem  | Aizsargjoslas gar dzelzceļiem, pa kuriem pārvadā naftu, naftas produktus, bīstamas ķīmiskās vielas un produktus |   |
| Aizsargjoslas gar elektriskajiem tīkliem  | Ekspluatācijas aizsargjosla augstā spiediena (P<1,2MPa) sadales gāzesvadiem (5m no gāzesvada ass)               |   |
| Aizsargjoslas ap naftas, naftas produktu un ķīmisko vielu un produktu vadiem, noliktavām, krātuvēm un pārstrādes uzņēmumiem |   |   |

Uzņēmumi: A – SIA "Omega Holding" B – SIA "LATVIJAS PROPĀNA GĀZE"



# Teritorijas sagatavošana

- Teritorijā esošās ēkas nojauktas saskaņā ar noteikto kārtību, ir parakstīts būvju neesamības akts.
- Būvniecības ietvaros tiks veikti ražošanas būvju būvniecības darbi, no jauna izbūvējot ēkas:
  - ražošanas ēku kompleksu;
    - smalcināšanas iecirkni
    - granulēšanas iecirkni
    - fasēšanas iecirkni
    - noliktavu
  - katlu māju;
  - šķeldas smalcināšanas iecirkni;
  - kustīgo grīdu noliktavas.

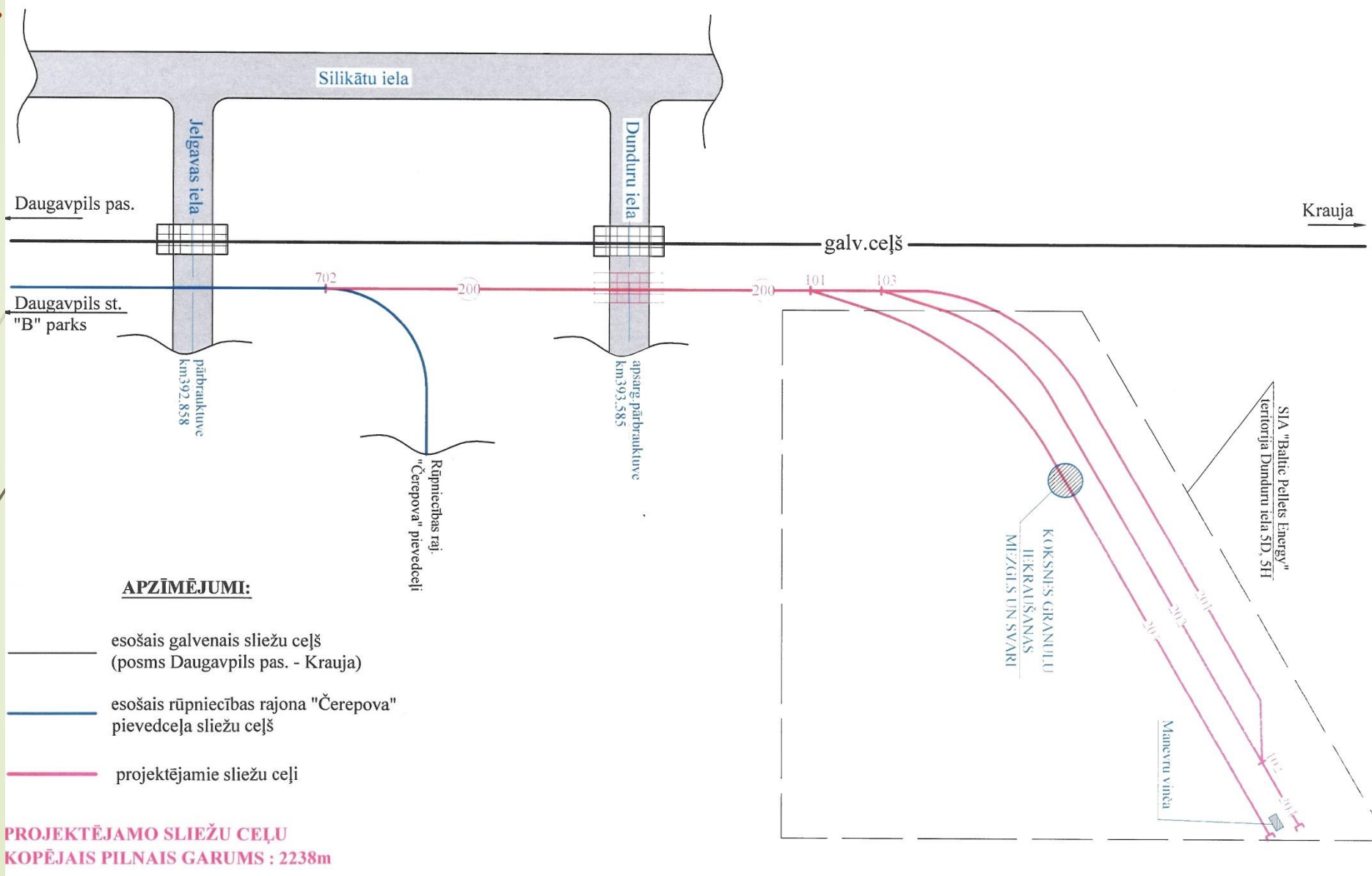


# Teritorijas sagatavošana

- Teritorijā tiks uzstādītas:
  - baļķu apstrādes iekārta;
  - koksnes un mizas šķeldotāji;
  - skaidu kalte;
  - granulu silosi;
  - degvielas uzpildes punkts.
- Tiks ierīkots:
  - ūdensapgādes un ugunsdzēsības tīkls;
  - lietus ūdeņu kanalizācija un sākotnējās attīrīšanas iekārtas;
  - DUP zonā tiks ieklāts pretinfiltrācijas segums;
  - rūpnīcas teritorija tiks asfaltēta.
- Tiks izbūvēts dzelzceļa pievedceļš.

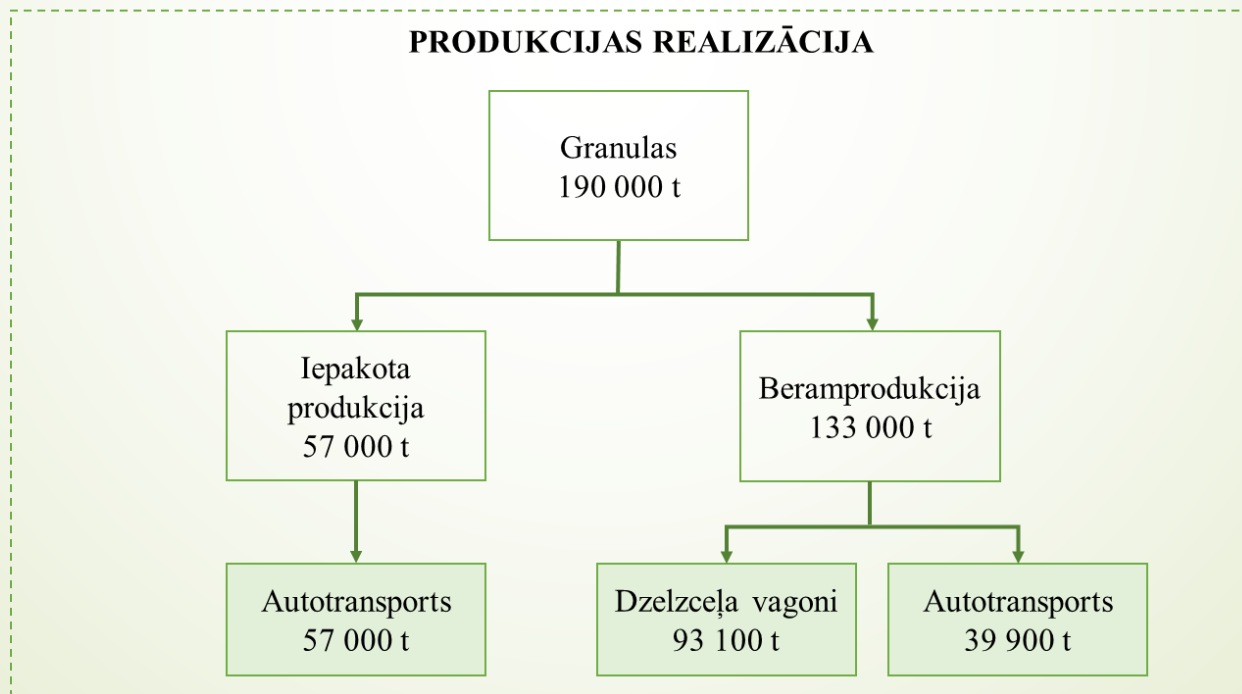
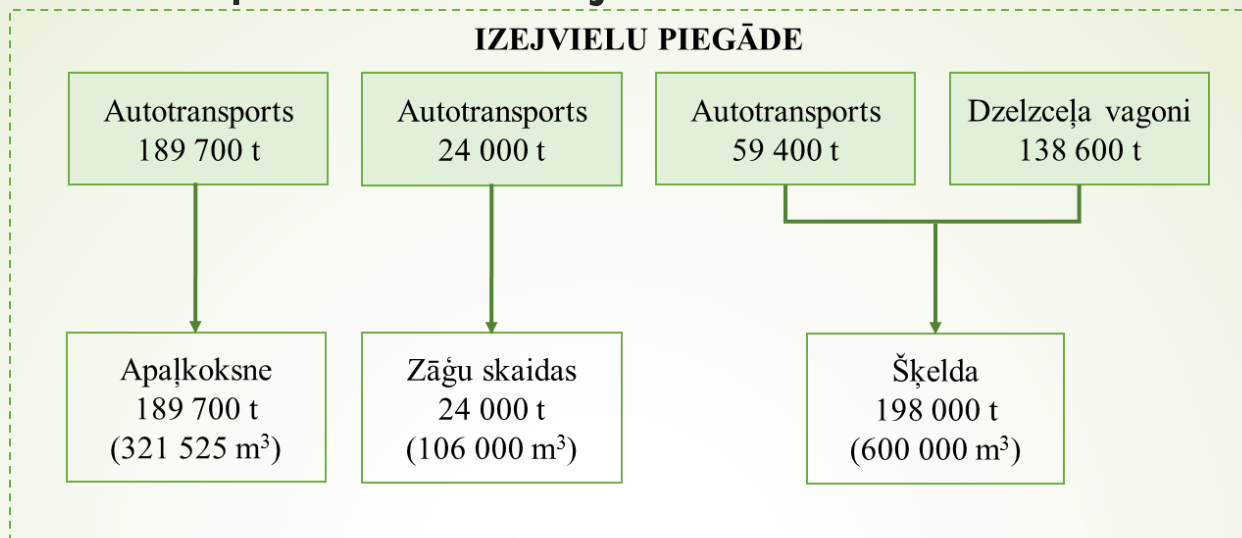
# Teritorijas sagatavošana

10



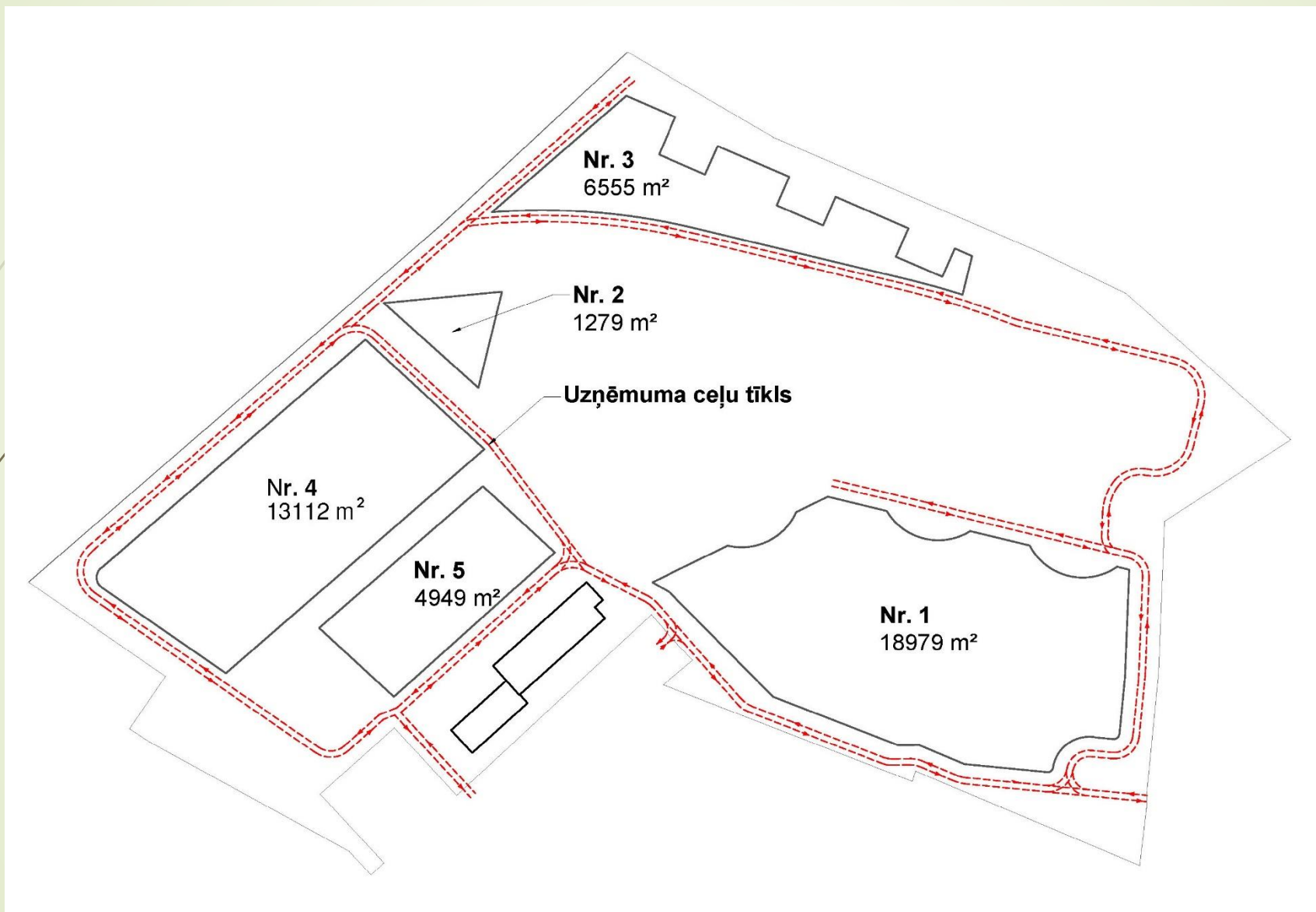
# Izejvielas un produkcija

11



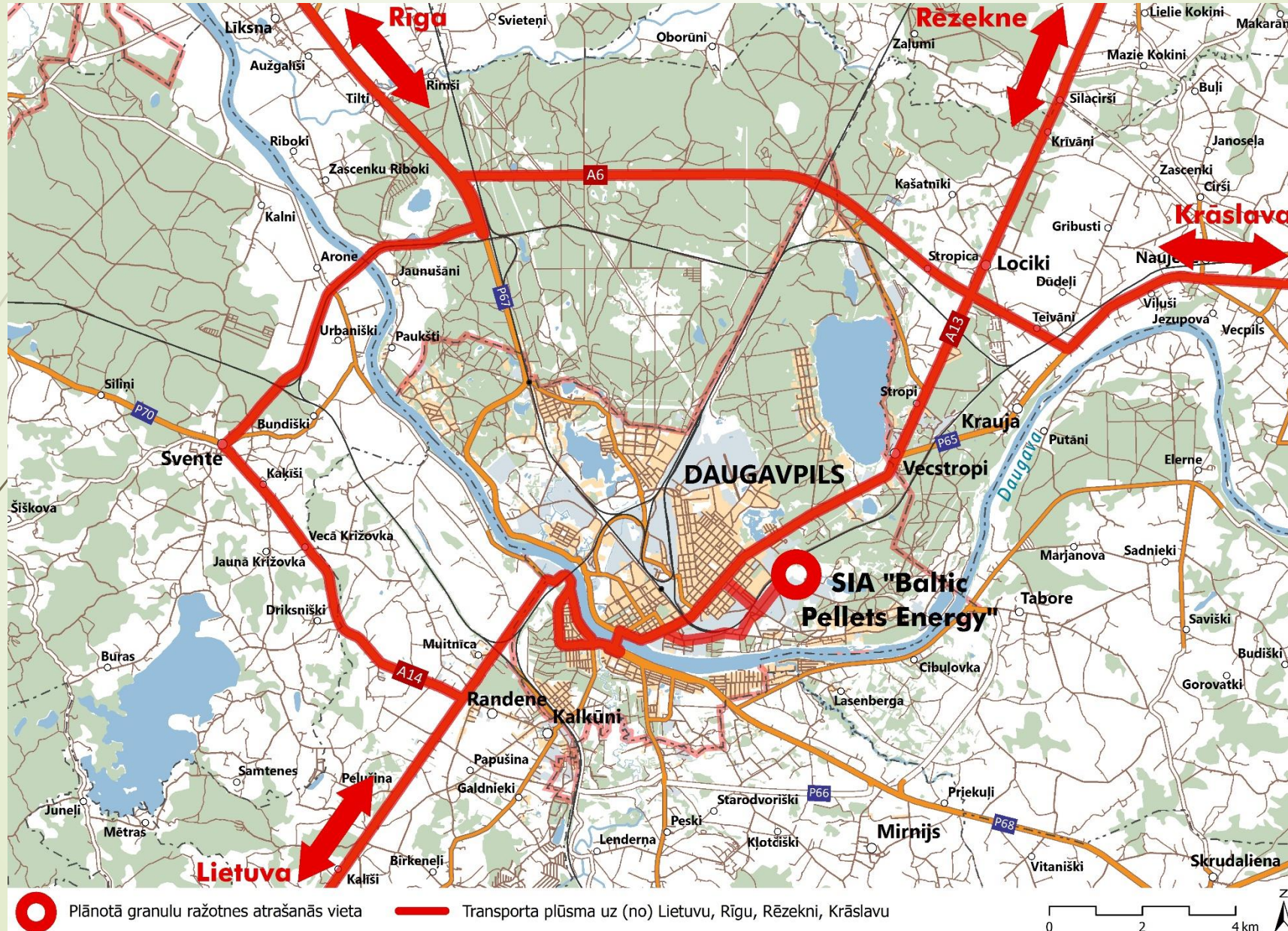
# Uzglabāšanas laukumi

12



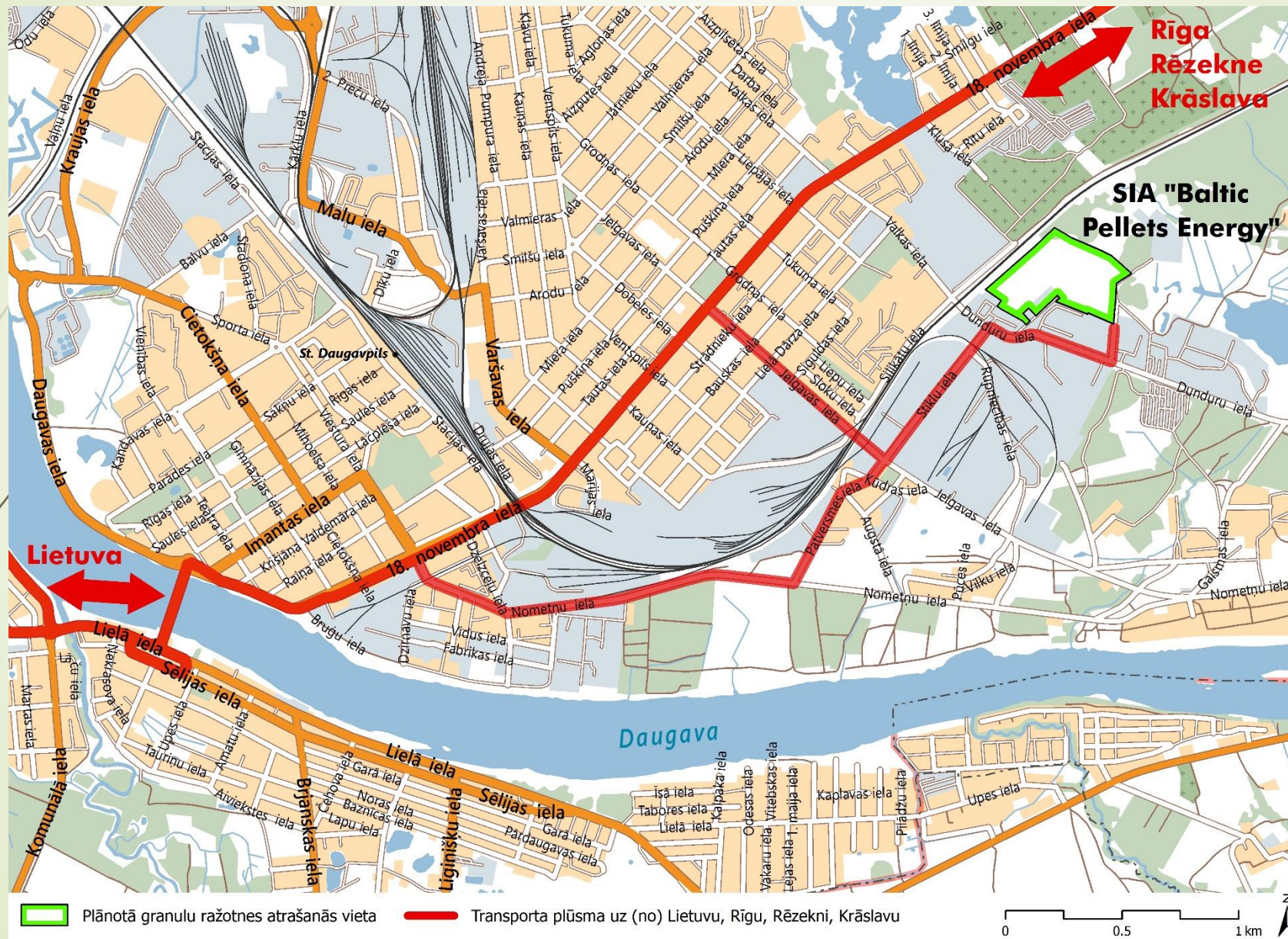
# Transporta loģistika iebraukšanai pilsētā

13



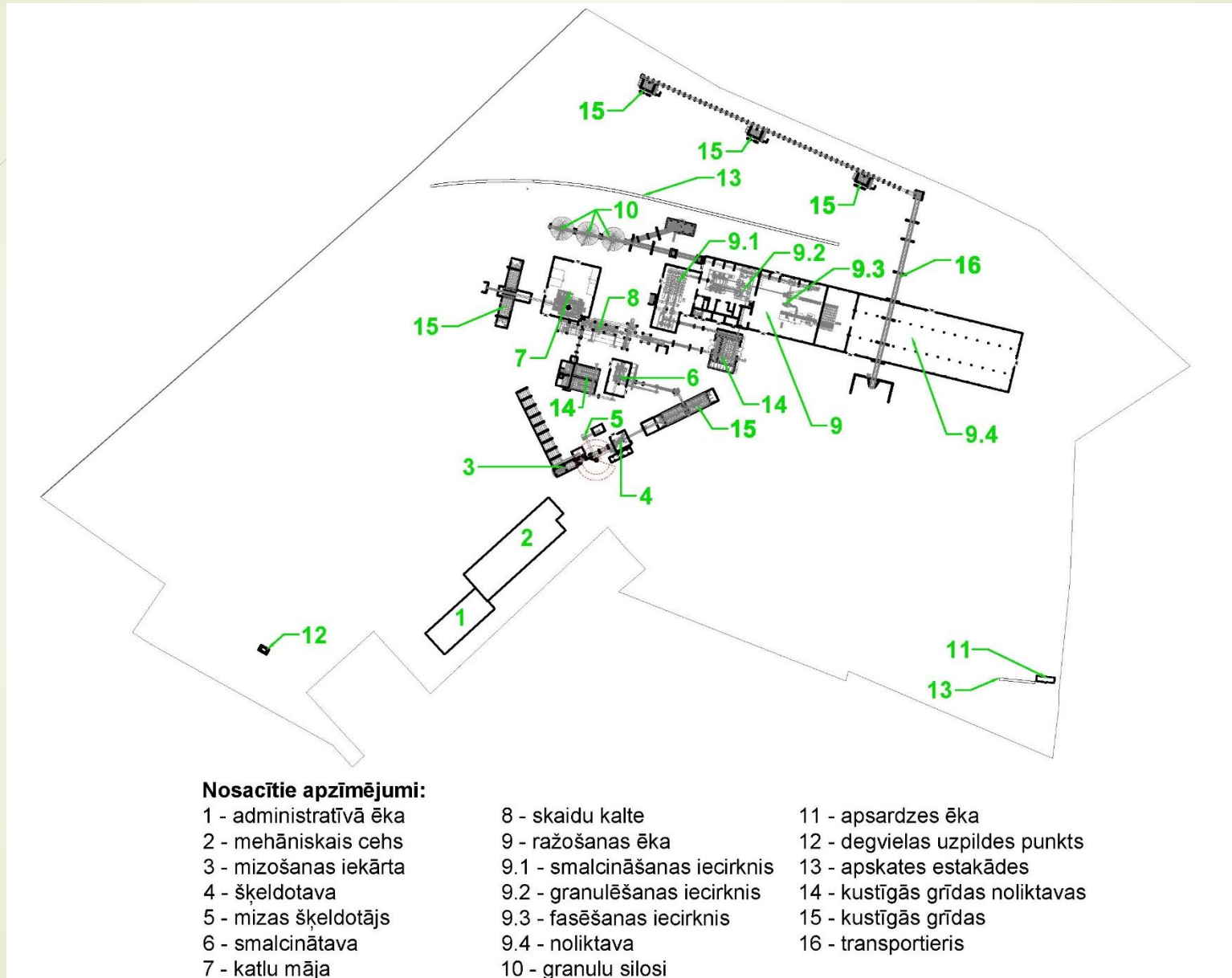
# Transporta loģistika pa pilsētu

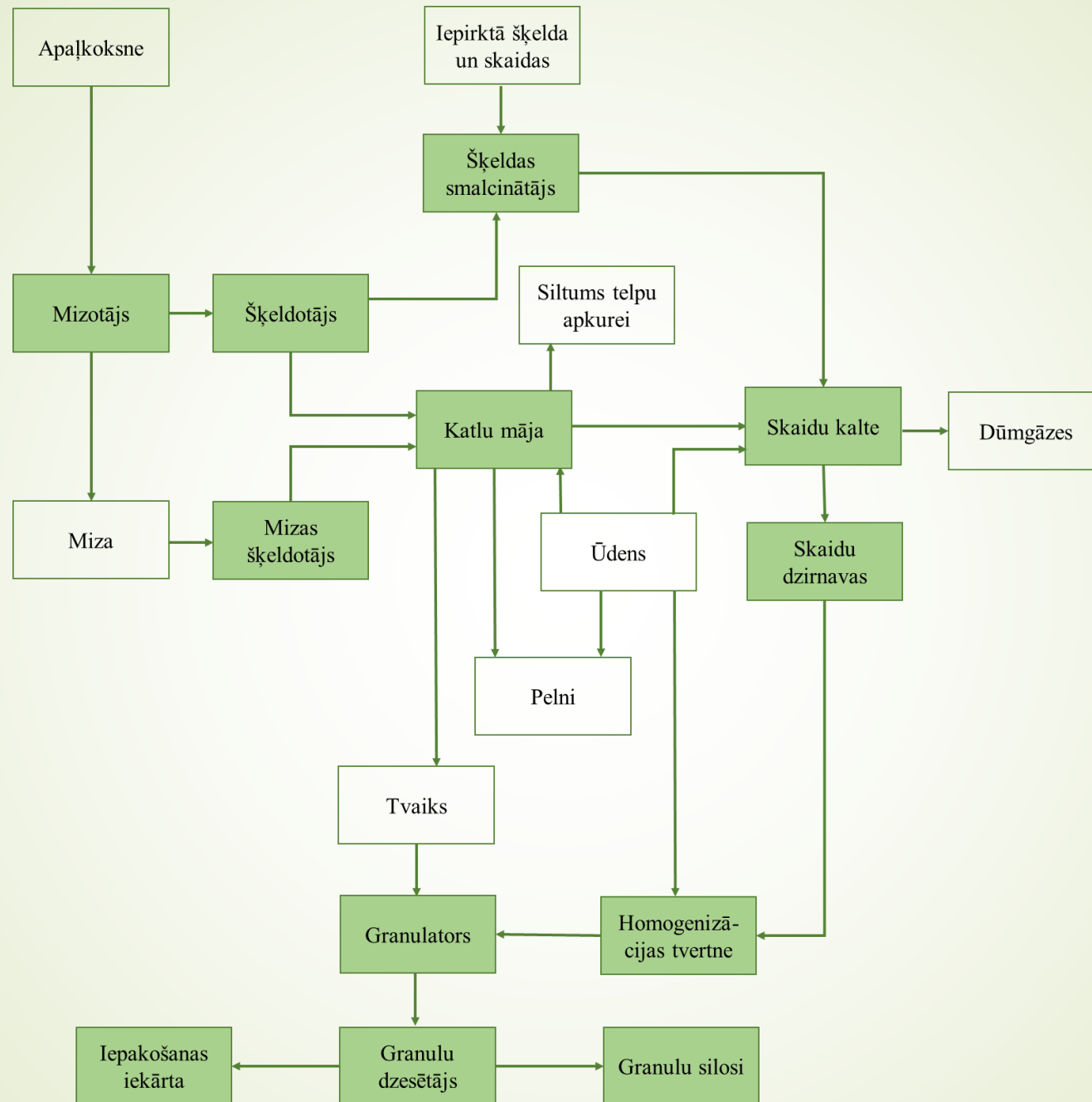
14



# Ražošanas ēku, iekārtu novietojums teritorijā

15

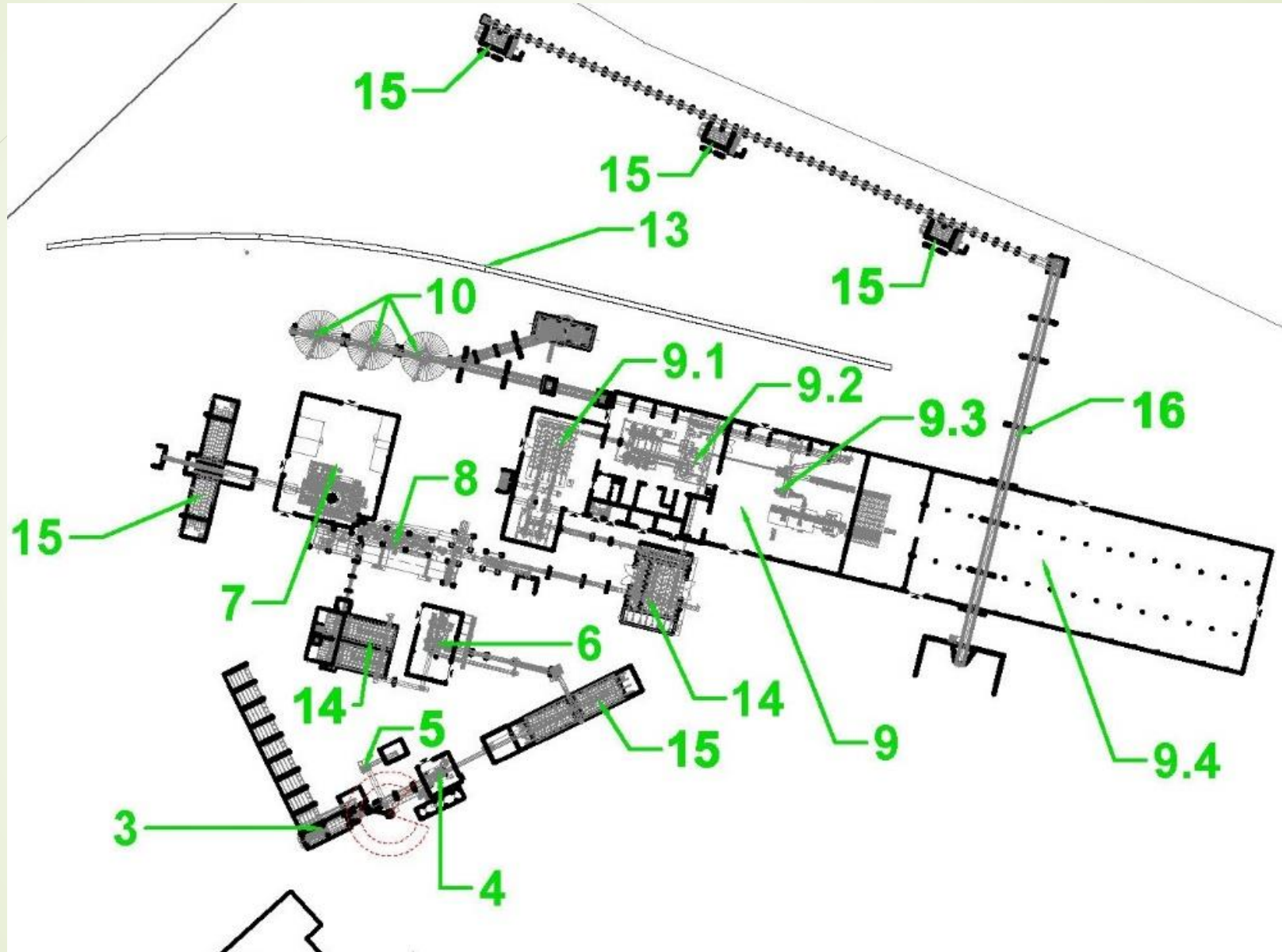






# Ražošanas ēku, iekārtu novietojums teritorijā

17

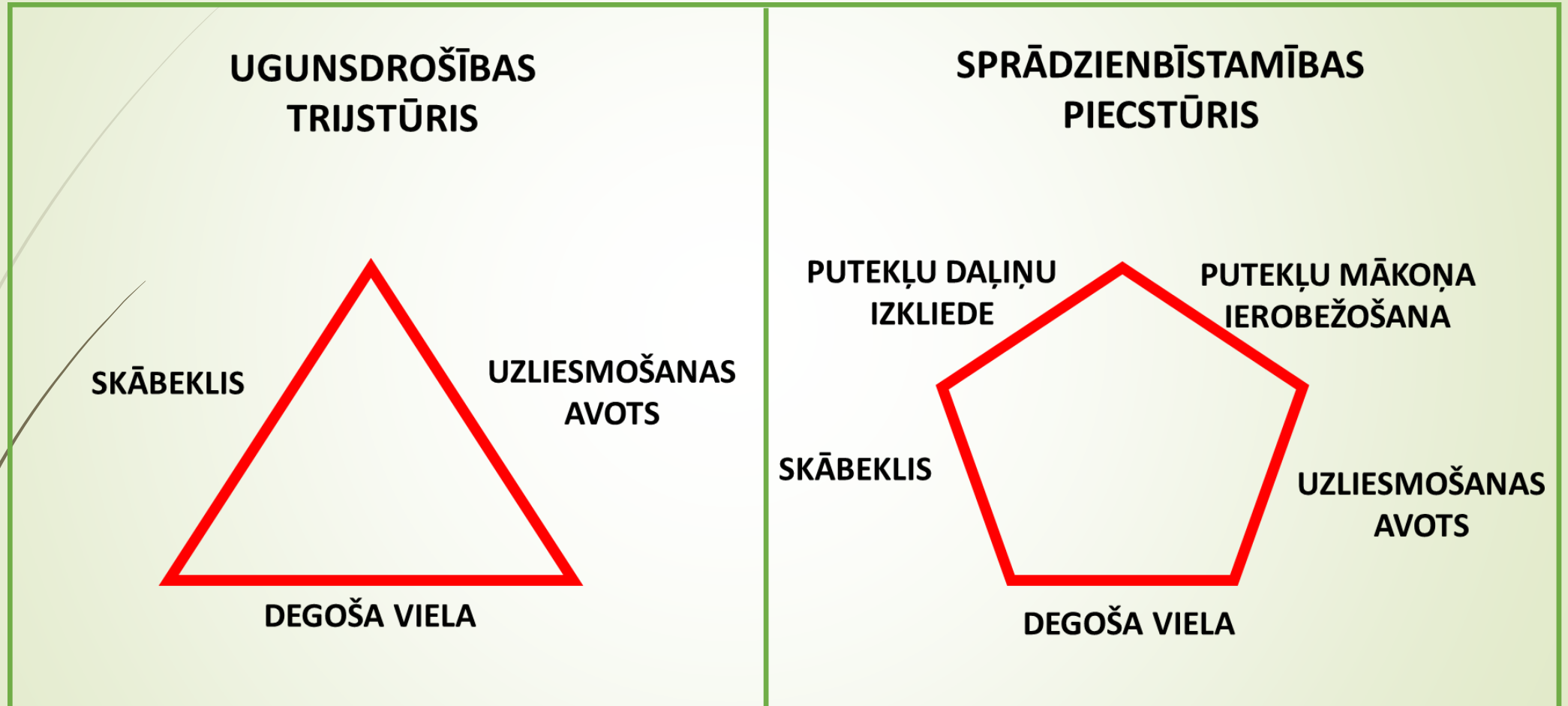


# Galvenie riski videi un cilvēkam

- Ugunsgrēks
- Sprādzienbīstamība
- Ēkas konstrukciju nestspējas zudums
- Ķīmisko vielu noplūde

# Galvenie riski videi un cilvēkam

19



# Drošības risinājumi

- ugunsdrošības režīma un drošības noteikumu prasību ievērošana;
- nodarbināto instruktāžas ugunsdrošības jautājumos un praktiskas apmācības rīcībai ugunsgrēka izcelšanās gadījumā;
- automātisko uguns aizsardzības sistēmu un ugunsdzēsības aparātu regulāra apkalpošana un uzturēšana darba kārtībā;
- elektroinstalācijas izolācijas pretestības mērījumu savlaicīgu veikšana;
- ēku zibensaizsardzības sistēmu uzturēšana darba kārtībā;
- tehnoloģisko iekārtu apkalpošana ražotāja noteiktajos termiņos un apjomā;

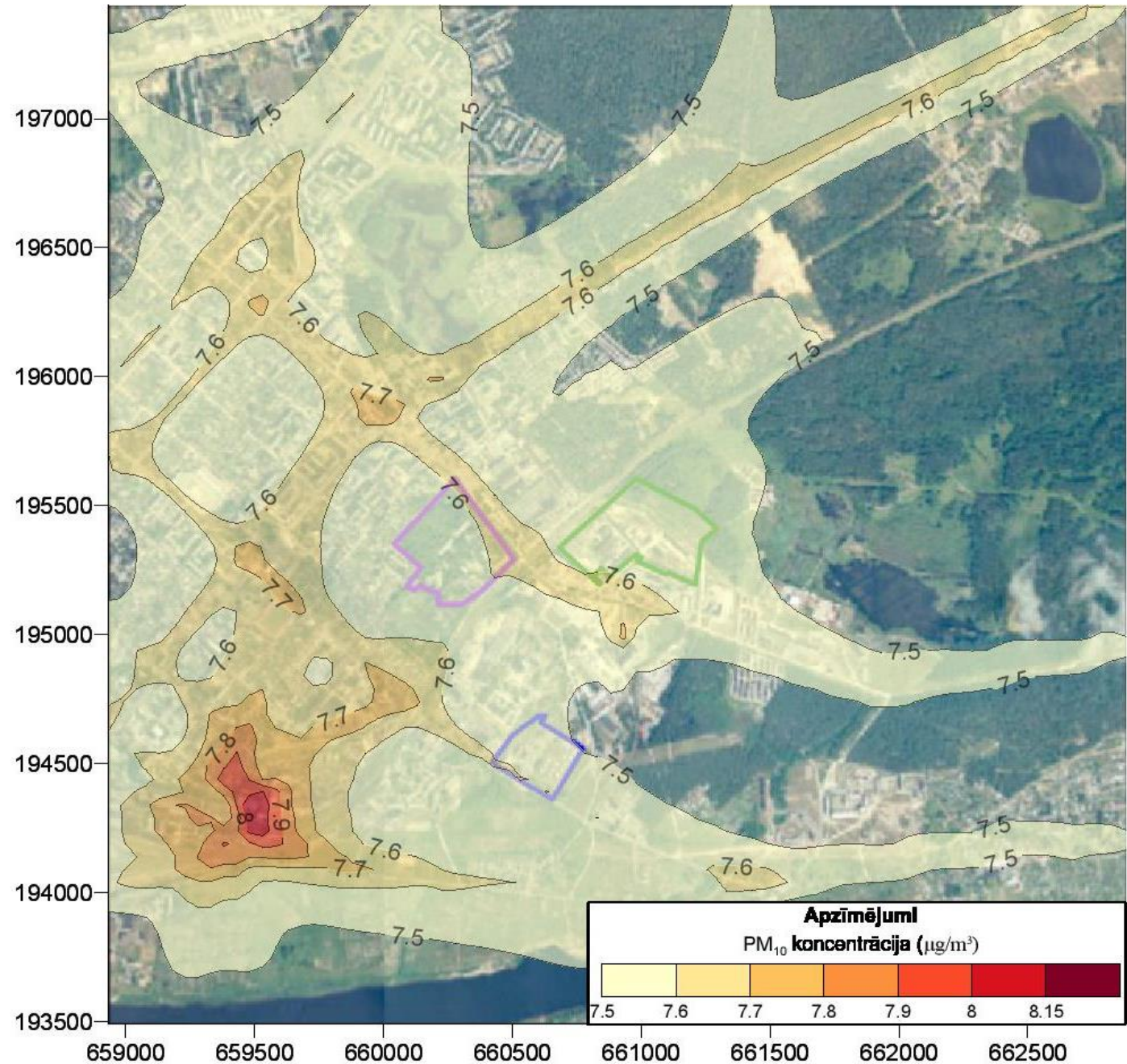
# Drošības risinājumi

- automātisko ugunsdzēsības sprinkleru sistēmas ēkās;
- pietiekami ugunsdrošības attālumi starp ēkām un iekārtām, kas pastiprinātas ar ugunsdrošības sienām;
- sieti un magnēti pirms iekārtām;
- CO<sub>2</sub> slāpēšanas sistēmas granulu silosos;
- ATEX prasību ievērošana;
- zibensaizsardzības ierīces.

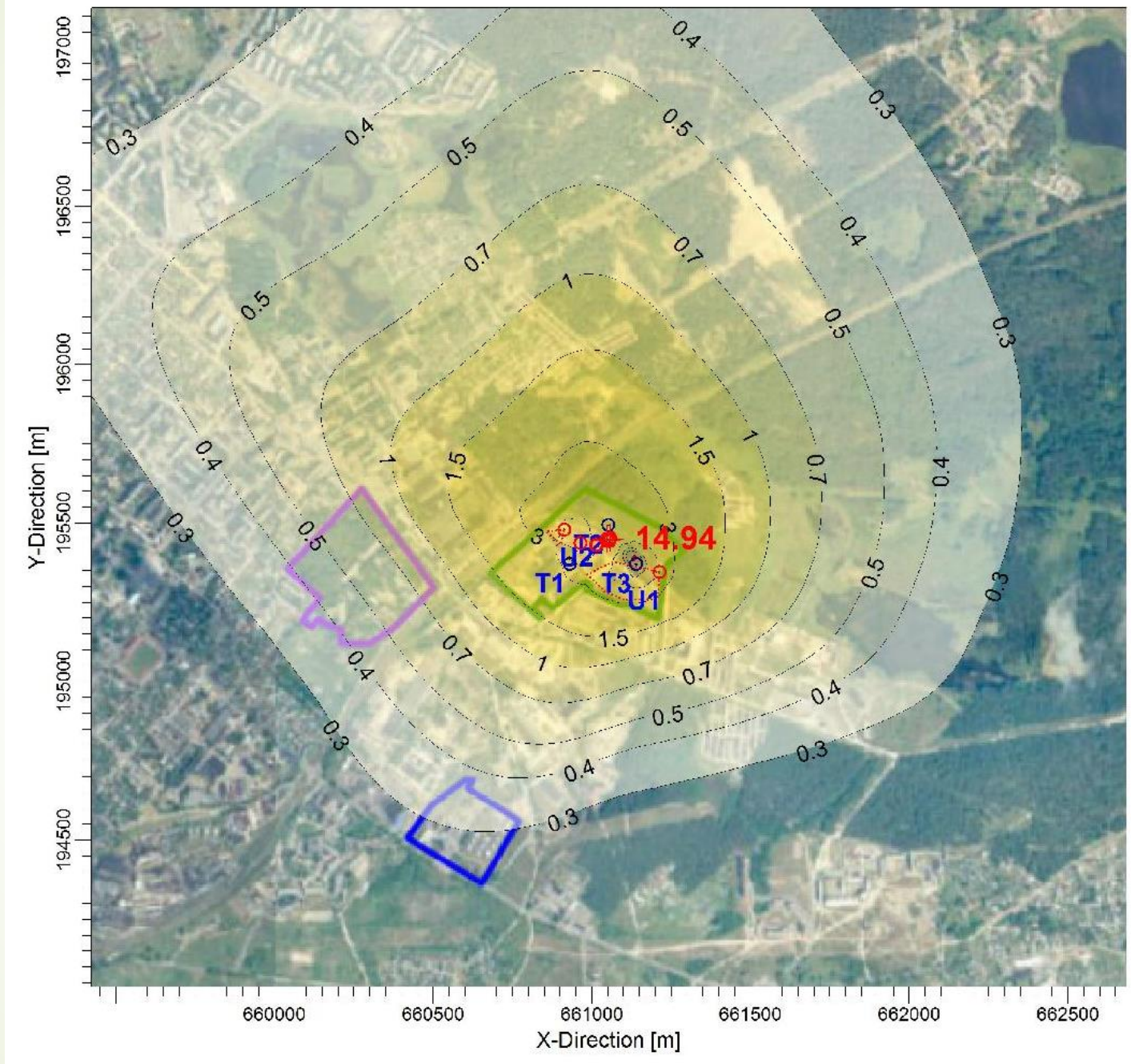
# Emisijas gaisā

- SIA “Baltics Pellets Energy” granulu ražotnes teritorijā nozīmīgākās emisijas gaisā radīsies šādos procesos:
  - šķeldas un mizas sadedzināšana kurtuvē un dūmgāzu plūsmas izmantošana šķeldas kaltēšanai;
  - sausās šķeldas apstrādes un granulēšanas procesos;
  - šķeldas uzglabāšanas procesā un
  - degvielas sadegšana transportā, kas nodrošina šķeldas loģistiku uzņēmuma teritorijā.
- Mazāk nozīmīgākās emisijas gaisā radīsies degvielas uzpildes un uzglabāšanas procesā, šķeldas pārkraušanas procesā.

## Cieto daļiņu $PM_{10}$ gada vidējo koncentrāciju novērtējums (fons + Operators)



## Cieto daļiņu $PM_{10}$ gada vidējo koncentrāciju novērtējums (Operators)



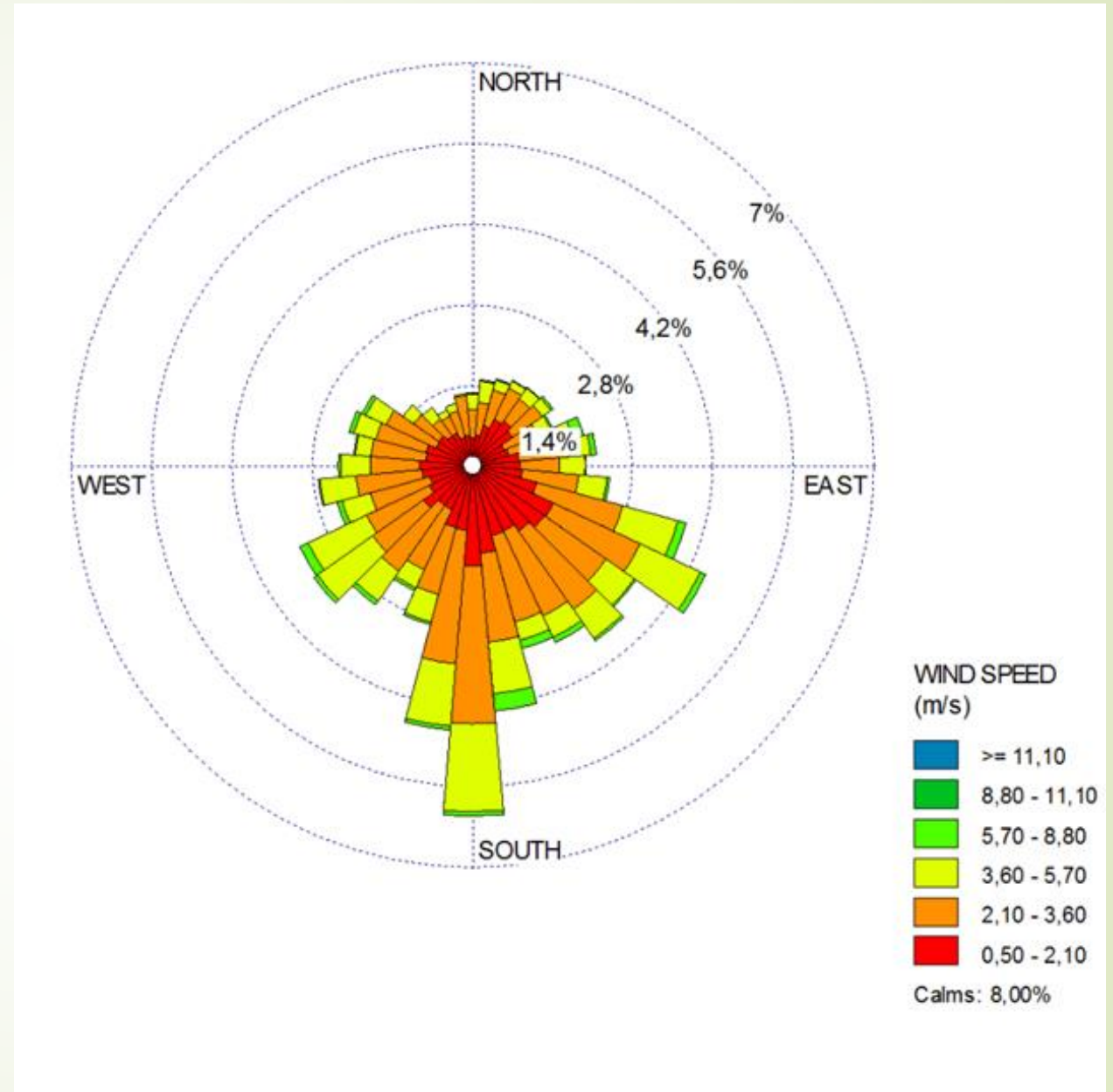


# Piesārņojošo vielu gaisā izkliedes aprēķinu rezultāti

25

Piesārņojošā viela	Maksimālā piesārņojošās darbības emitētā piesārņojuma koncentrācija, $\mu\text{g}/\text{m}^3$	Maksimālā summārā koncentrācija, $\mu\text{g}/\text{m}^3$	Aprēķinu periods/ laika intervāls	Aprēķinu punkta vai šūnas centroīda koordinātas (LKS koordinātu sistēmā)	Piesārņojošās darbības emitētā piesārņojuma daļa summārajā koncentrācijā, %	Piesārņojuma koncentrācija attiecībā pret gaisa kvalitātes normatīvu, %
Oglekļa oksīds	115,94	443,83	8 h/gads	X= 660932 Y= 195590	26,12	4,44
Slāpekļa dioksīds	136,25	151,80	1 h/gads	X= 661132 Y= 195540	89,76	75,90
	8,27	12,60	Gads/gads	X= 661132 Y= 195540	65,63	31,50
Sēra dioksīds	4,67	15,94	1 h/gads	X= 660932 Y= 195590	29,30	4,55
	3,34	10,81	24 h/ gads	X= 660782 Y= 195490	30,90	8,65
Daļiņas PM10	10,11	20,27	24 h/gads	X= 660982 Y= 195640	49,88	40,54
	4,36	11,89	Gads/gads	X= 661132 Y= 195540	36,67	29,73
Daļiņas PM2,5	1,69	7,45	Gads/gads	X= 661132 Y= 195540	22,68	37,25

Atbilstoši piesārņojošo vielu izkliedes modelēšanas datiem, tika noteikti arī nelabvēlīgi meteoroloģiskie apstākļi - vislielākās stundas koncentrācijas, saskaņā ar Boforta skalu, veidojas dienvidu vēja vēsmas vai viegla vēja apstākļos.



# Emisiju samazināšanas risinājumi

- cikloni;
- dūmgāzu recirkulācija;
- ciklonfiltri;
- slēgti transportieri;
- slēgti grābējkausi;
- kustīgo grīdu slēgtas noliktavas;
- silosi;
- piedurknes tipa granulu iekrāvēji.

# Trokšņa piesārņojums

## Vērtētās teritorijas

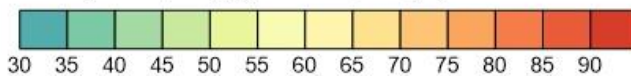
	Apbūves veids	Teritorija	Attālums no kokskaidu granulu rūpnīcas teritorijas
1.	Sabiedrisko objektu apbūve	Psihoneiroloģiskās slimnīcas	~ 160 m
2.	Sabiedrisko objektu apbūve	Daugavpils 27. pirmsskolas izglītības iestādes	~ 500 m
3.	Mazstāvu dzīvojamo māju apbūve	Siguldas ielas 26 un Tukuma ielas 2A	~ 530 m
4.	Mazstāvu dzīvojamo māju apbūve	Lielā Dārza – Tukuma – Bauskas – Liepājas ielas	~ 550 m
5.	Darījumu objektu apbūve	Viesnīcas-sporta kompleksa "Olimpija" un tai piegulošā darījumu objektu apbūves	~ 300 m

Paredzētās darbības rezultātā netiek pārsniegti normatīvajos aktos pieļaujamie lielumi.

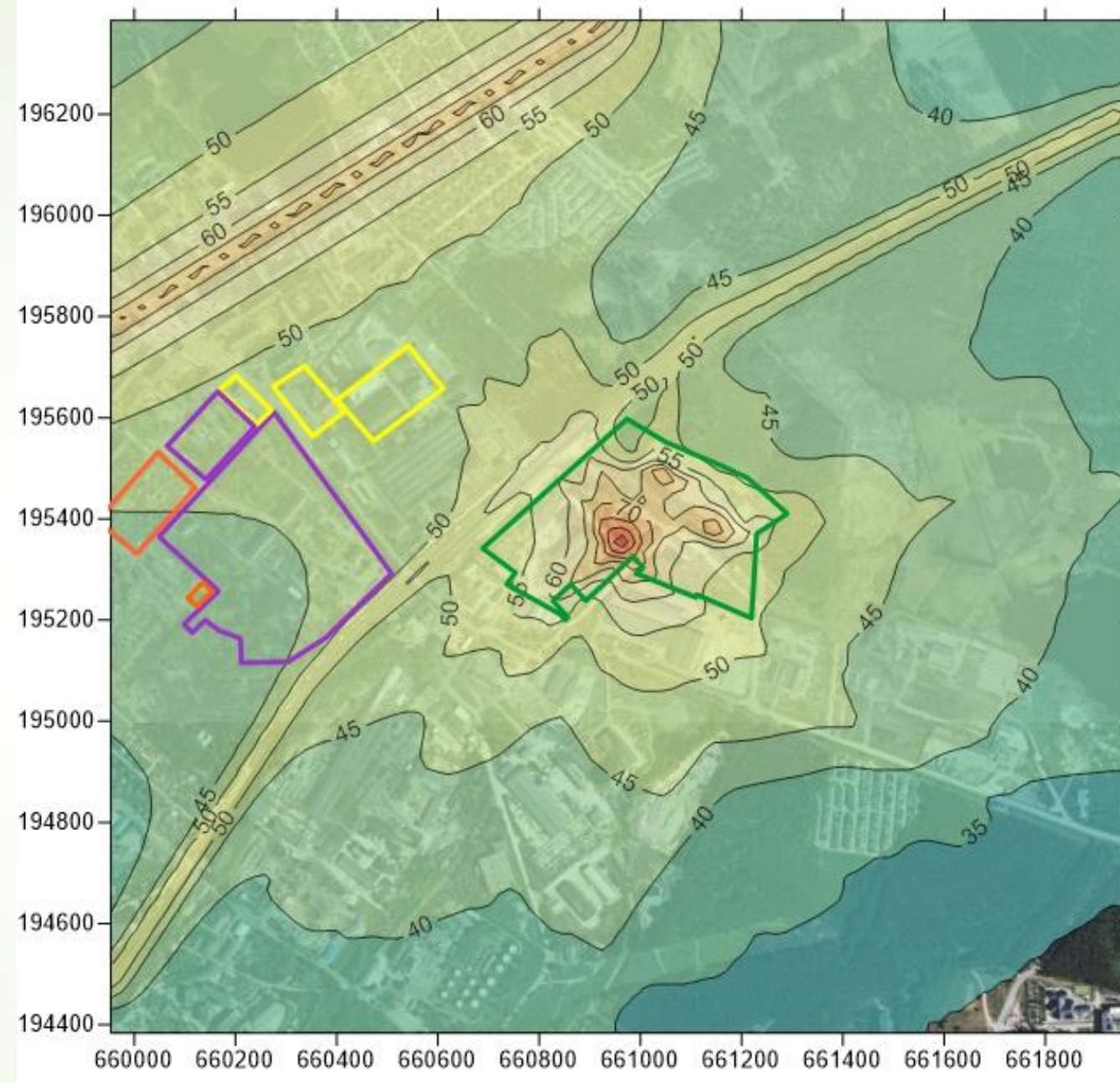
# Dienas trokšņa rādītāja vērtības

## Apzīmējumi

Trokšņa rādītāja  $L_{\text{diena}}$  vērtības, dB(A)



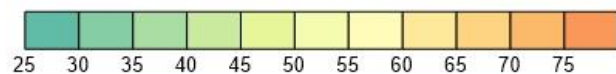
- Ar zaļu līniju atzīmēta paredzētās darbības teritorija
- Ar violetu līniju atzīmētas sabiedriskas nozīmes objektu teritorijas
- Ar oranžu līniju atzīmētas mazstāvu dzīvojamās apbūves teritorijas
- Ar dzeltenu līniju atzīmētas darījumu objektu teritorijas



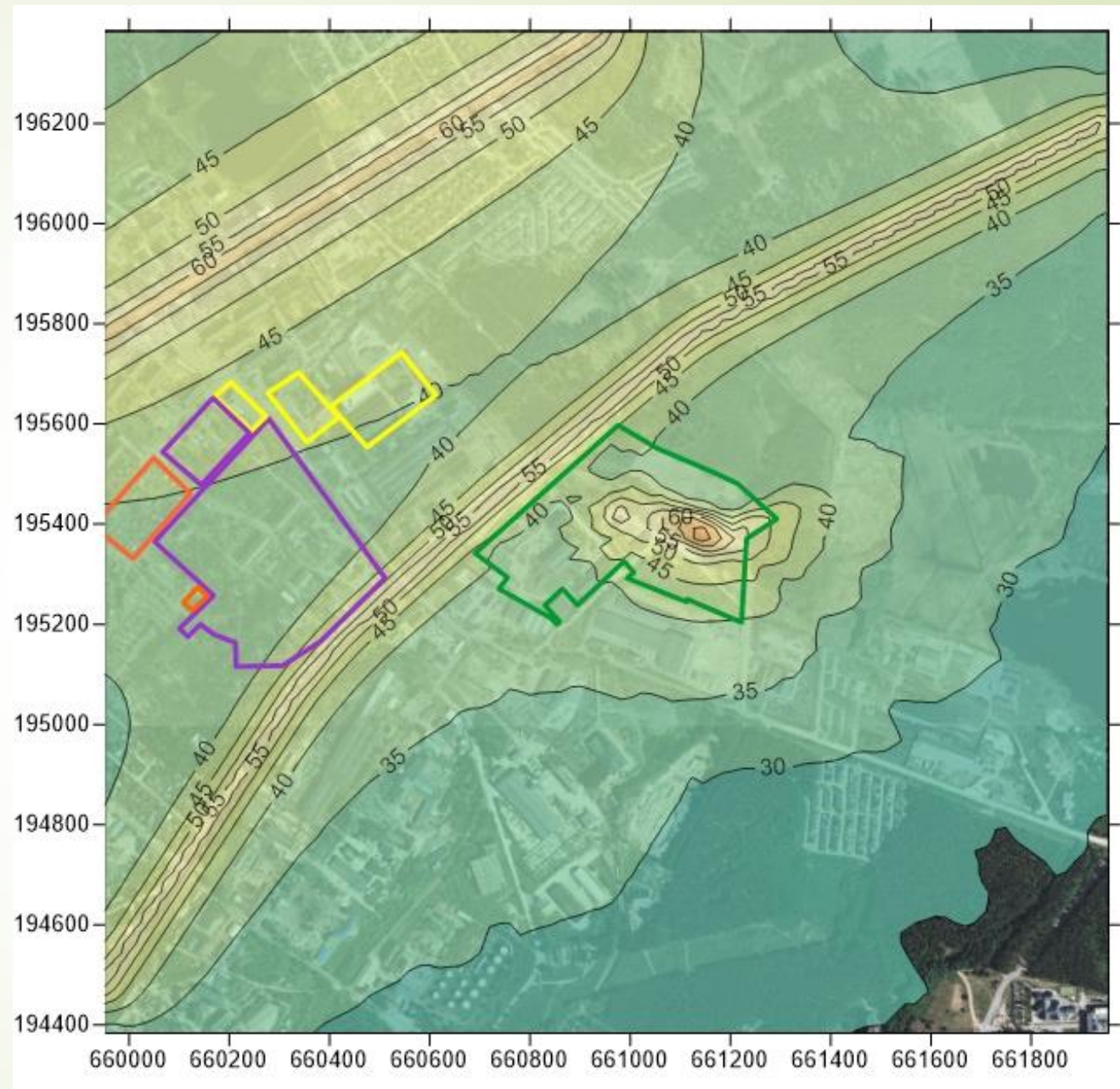
# Nakts trokšņa rādītāja vērtības

## Apzīmējumi

Trokšņa rādīja  $L_{\text{nakts}}$  vērtības, dB(A)



- Ar zaļu līniju atzīmēta paredzētās darbības teritorija
- Ar violetu līniju atzīmētas sabiedriskas nozīmes objektu teritorijas
- Ar oranžu līniju atzīmētas mazstāvu dzīvojamās apbūves teritorijas
- Ar dzeltenu līniju atzīmētas darījumu objektu teritorijas



# Secinājumi

31

## **PAREDZĒTĀS DARBĪBAS SOCIĀLI – EKONOMISKIE IEGUVUMI:**

- revitalizēta rūpnieciskā teritorija Dunduru ielā;
- jaunas darba vietas;
- reģiona ekonomikas attīstība;
- mežistrādes atkritumu lietderīga izmantošana;
- reģiona eksportspējas paaugstināšana.

## **Paredzētās darbības īstenošanas gadījumā – iespējamie ierobežojumi:**

- transporta kustības ierobežojumi;
- ugunsbīstamības risks;
- gaisa piesārņojums.

Riski ir izvērtēti un noteikti pasākumi to samazināšanai.

# SIA “Baltic Pellets Energy”

**Rakstiskus priekšlikumus par paredzēto darbību var iesniegt 30 dienu laikā pēc paziņojuma publicēšanas (līdz 15. aprīlim)**

- Vides pārraudzības valsts birojā (adrese: Rūpniecības iela 23, Rīga, LV – 1045, e-pasts: [vpvb@vpvb.gov.lv](mailto:vpvb@vpvb.gov.lv))
- SIA “Vides Konsultāciju Birojs” (juridiskā adrese: Pils 7-11, Rīga, LV-1050, tālrunis: 67557668, e-pasts: [birojs@vkb.lv](mailto:birojs@vkb.lv))