

BŪVNICĪBAS IECERES PUBLISKĀ APSPRIEŠANA

Preinfiltrācijas laukuma izbūve, būvgružu pārstrādes vajadzībām Ķieģeļu ielā 8, Daugavpilī

Zemes vienības kadastra apzīmējums: 0500 016 0105

BŪVNICĪBAS IEROSINĀTĀJS:

SIA "Demontāža",
Reģ. Nr. 40103954917,
Pārmiju iela 23, Rīga, LV-1057,
e-pasts: info@demontaza.lv,
tālrunis: +371 29469485.

Pamatojoties uz Daugavpils pašvaldības centrālā pārvaldes Pilsētplānošanas un būvniecības departamenta 03.02.2025. lēmumu Nr.BIS-BV-5.64-2025-6 (3-15/84), būvniecības ierosinātājs SIA "Demontāža", nodod publiskai apspriešanai būvniecības ieceri "Preinfiltrācijas laukuma izbūve, būvgružu pārstrādes vajadzībām Ķieģeļu ielā 8, Daugavpilī", zemes vienības kadastra apzīmējums: 0500 016 0105.

Publiskai apspriešanai noteiktais termiņš no 24.03.2025 līdz 24.04.2025.

Būvniecības ieceres prezentācija notiks 2025. gada 17.aprīlī, plkst. 16:30 Daugavpils pilsētas domes konferenču zālē Kr. Valdemāra ielā 1, Daugavpilī, ar iespēju pieslēgties attālinātā režīmā MS Teams platforma, saite - Daugavpils pilsētas pašvaldības tīmekļa vietnē www.daugavpils.lv, sadaļā "Publiskā/sabiedriskā apspriešana".

BŪVPROJEKTA IZSTRĀDĀTĀJS:

SIA "Demontāžas projekti",
Reģ. Nr. 40203140992,
būvkom. reģ. Nr. 14378,
Bauskas iela 58a-7, Rīga, LV-1004,
e-pasts: demontazas.projekti@gmail.com,
tālrunis +371 23886606.

Iepazīties ar būvniecības ieceres dokumentāciju līdz 24.04.2025 iespējams:

- Zemes vienībā ar kad.Nr. 0500 016 0105 Ķieģeļu ielā 8, Daugavpilī (informatīvais stends);
- Daugavpils pilsētas pašvaldības telpās, Kr.Valdemāra ielā 1, Daugavpilī, tālr. 65404344, darba dienās darba laikā;
- Daugavpils pilsētas pašvaldības Pilsētplānošanas un būvniecības departamenta telpās Raiņa ielā 28, Daugavpilī, tālr. 65457160, darba dienās darba laikā;
- Daugavpils pilsētas pašvaldības tīmekļa vietnē www.daugavpils.lv, sadaļā „Publiskā/sabiedriskā apspriešana”;
- Būvniecības informācijas sistēmas tīmekļa vietnē www.bis.gov.lv, sadaļā „Būvniecības lietas/par būvniecības procesiem”.

Atsauksmes iesniedzamas līdz 2025. gada 24.aprīlim Daugavpils pilsētas pašvaldības informācijas birojā, Kr. Valdemāra ielā 1, Daugavpilī, tālr.65404344, vai Daugavpils pilsētas pašvaldības Pilsētplānošanas un būvniecības departamentā, Raiņa ielā 28, Daugavpilī, tālr.65457160. Elektroniski atsauksmes var iesniegt e-pastā: ppdep@daugavpils.lv (izmantojot drošu elektronisko parakstu).

APRAKSTS

Būvgružu pārstrādes laukuma izbūves būvprojekta risinājumi objektā Ķieģeļu ielā 8, Daugavpilī, izstrādāti pēc SIA "Demontāža" pasūtījuma, pamatojoties uz izsniegto projektēšanas uzdevumu.

Projektējamo būvgružu pārstrādes laukums, tiek projektēts, lai vēlāk, tiktu saņemta Valsts vides dienesta atļauja būvgružu pārstrādei objektā. Projektējamo būvgružu pārstrādes laukums tiek paredzēts ar pretinfiltrācijas konstrukciju. Pārstrādes laukumā tiek paredzēta lietus ūdens kanalizācijas sistēma ar attīrīšanas iekārtām.

Projektēšanas darbi izpildīti, ievērojot Latvijas standartus un būvnormatīvus:

LVS 190-1:2000 "Ceļu projektēšanas noteikumi. Ceļa trase";

LVS 190-2:2007 "Ceļu tehniskā klasifikācija, parametri, normālprofil";

LVS 190-3:1999 "Vienlīmeņa ceļa mezgli";

LVS 190-5 "Ceļa projektēšanas noteikumi. Zemes klātne";

Būvprojekts izstrādāts saskaņā ar valstī pastāvošajiem normatīvajiem aktiem un prasībām, tai skaitā ar pilsētas saistošajiem noteikumiem.

Projekts izstrādāts uz SIA "Parnas GEO" izstrādātā topogrāfiskā plāna pamata.

Esošās situācijas apraksts un projekta mērķis.

Gruntsgabala adrese: Ķieģeļu iela 8, Daugavpils. Visa teritorija pašlaik raksturojama kā degradēta. Zemesgabalā ir atrodas ēka, kuras stāvoklis raksturojams kā "pirms avārijas" vai "avārijas".

Teritorijas funkcionālais zonējums - Rūpnieciskās apbūves teritorija (R). Projektējamo laukums atradīsies vismaz 100 metru attālumā no dzīvojamās apbūves.

Projekts paredz būvgružu pārstrādes laukuma izveidi, kurā tiks pārstrādāti sekojoši būvgruži: betons, ķieģelis, asfaltbetons.

Kas tiks radīts būvgružu pārstrādes laukumā?

Pārstrādes procesā būvgruži tiek malti uz frakciju (piemēram 0-70 mm), radot betona un ķieģeļu šķembu un samalta asfalta šķembu frakciju.

Vai būs ietekme uz apkārtnējo vidi?

Būvgružu pārstrādes laukums nestrādās cauru gadu, bet tikai brīžos, kad tiks iegūti izejmateriāli. Izejmateriāli tiek iegūti ēku nojaukšanas procesā. SIA "Demontāža" 2024.gadā Daugavpils apkārtnē veica piecu ēku nojaukšanu. Tas nozīmē, ja laukums būtu atvērts 2024.gadā, tas strādātu piecas reizes gadā.

Lai nerastos putekļi, maltās konstrukcijas tiks mitrinātas ar ūdens miglu - tas ir svarīgi, jo laukumā 2025.gadā tiks atklāts arī saules paneļu parks, kuru nedrīkst noklāt ar putekļiem.

Trokšņa līmenis nepārsniegs normatīvos aktos noteikto. Maišanas darbiem tiks izmantota moderna tehnika, kā arī ir veikta trokšņa modelēšana, kas to apstiprina.

Vibrācija netiek paredzēta.

Laukuma darba laiks?

Maišanas darbi laukumā plānoti darba dienās no plkst. 8:00 - 17:00.

Labiekārtojums?

Saskaņā ar projekta risinājumiem labiekārtojuma elementi šīs būvniecības ieceres dokumentācijā nav paredzēti, t.sk., soliņi, atkritumu urnas, augi u.c., līdz ar to labiekārtojuma plāns netiek paredzēts.

ESOŠĀS SITUĀCIJAS FOTOFIKSĀCIJA



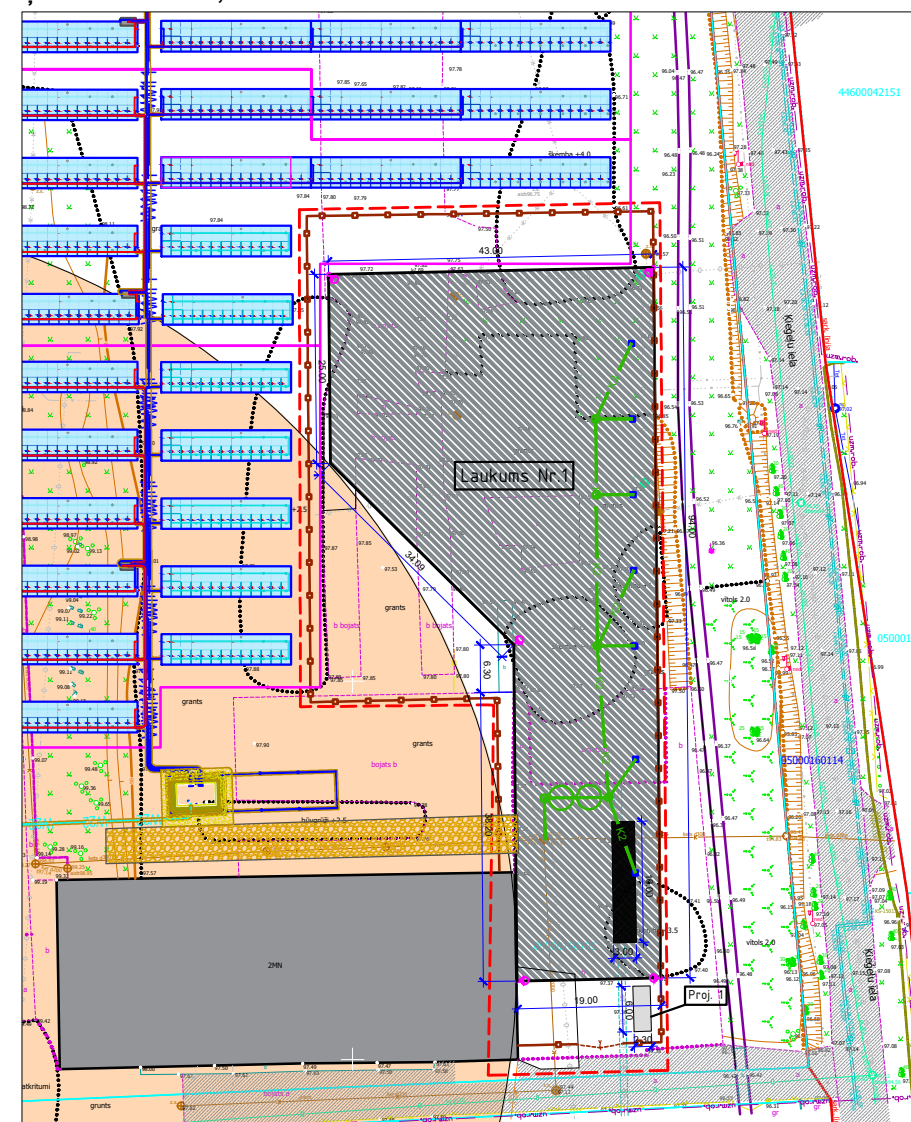
PROJEKTĒJAMĀS ĒKU EKPLIKĀCIJA:

Ēku Nr. uz ģenerālplāna	Objekta nosaukums	Piezīmes	Aplūvētais laukums (m²)	Kopējā platība (m²)	Būvtilpums (m³)	Virsmas / pazemes stāvu skaits	Būves grupa	Būves galvenās izmērošanas veids
Proj. I	Aparatīvie ēka	Projektējama	13,8	9,9	41,4	1/0	I	1274

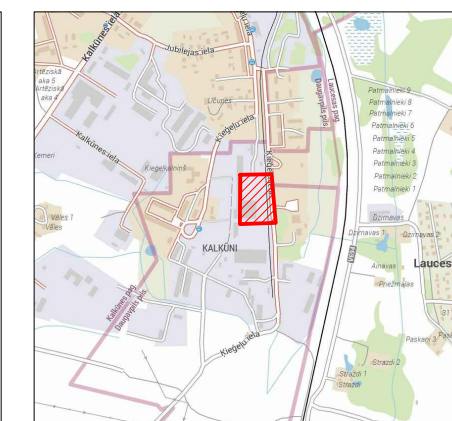
LAUKUMU RAKSTURLIELUMI:

Laukuma Nr. uz ģenerālplāna	Objekta nosaukums	Inženierbūves grupa	Zemes vienības kadastra Nr.	Platība (m²)	Būvju klasifikācijas kods
Laukums Nr.1	Būvgružu pārstrādes laukums	II	0500 016 0105	2679,20	2420

ĢENERĀLPLĀNS, M 1:1000



SITUĀCIJAS PLĀNS



PIENĒMTIE APZĪMĒJUMI:

	Projektējamo pretinfiltrācijas laukums
	Projektējamo apstāvēšanas ēka
	Mobile svāri
	Esošais asfalta segums
	Esošās ēkas
	Esošie betona elementi
	Projektēšanas robeža
	Proj. zogs
	Proj. vārti
	Proj. laterna
	Proj. lietus ūdens kanalizācija
	Proj. lietus ūdens gūļiņa
	Proj. lietus ūdens kanalizācijas aka
	100m rādiuss no dzīvojamās apbūves
	Proj. galds 15x2 D cits projekts*
	Proj. galds 15x2 O-W cits projekts*
	Proj. kabelis H 12ZZ2-K cits projekts*
	Proj. kabelis H 12ZZ2+K cits projekts*
	Proj. kabelis AXPk-1-4x240 cits projekts*
	Proj. kabelis AI 3x1x240+25 cits projekts*

PIEZĪMES:

* - Cits projekts "Saules elektrostatija 1400kW Ķieģeļu ielā 8, Daugavpilī", BIS lietas numurs BIS-BL-749198-17268.

ĢENERĀLPLĀNA TEHNISKIE RĀDĪTĀJI:

Nosaukums	m²	%
Teritorijas kopējā platība	34156	100
Teritorijas apbūves platība	6120,76	17,92
Teritorijas zāliena platība	22872,94	66,96
Teritorijas laukuma un piebraucamo ceļu platība	5162,30	15,11