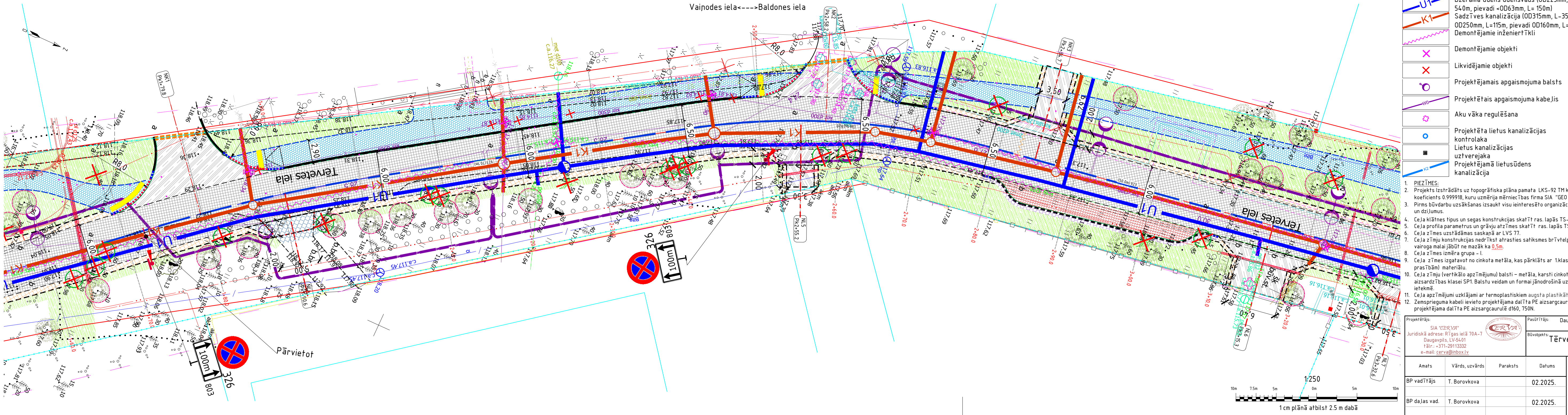
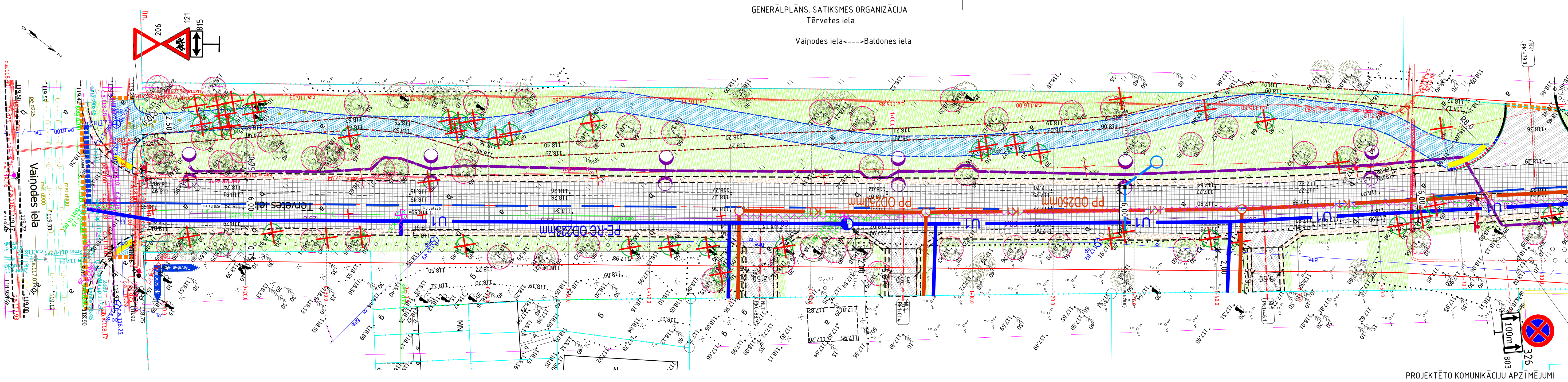


ĢENERĀLPLĀNS. SATIKSMES ORGANIZĀCIJA

Tērvetes iela

Vainodes iela<--->Baldones iela



APZĪMĒJUMI

	S-1, Asfalta h-4+6+28+40cm segums brauktuvei
	S-2, Asfalta h-4+4+20+30cm segums nobrauktuvēm
	S-3, Asfalta h-5+18+30cm segums gājēju ietvei, velosceļņam
	S-4, Betona bruģa "TAVR" h-8+3+22+3l segums sfāvlaukumiem
	S-5, Betona bruģa h-6+3+15+30cm segums gājēju ietvei
	S-6, Betona bruģa 500x500, h-8+3+22+30cm segums bruģa joslai
	S-7, Betona bruģa h-8+3+15+30cm segums brauktuvei, pārikrāms
	S-8, Minerālmateriāla maisījums 0/32s segums nomalēm
	NN-3, Apzāļumošana ar zāliena sējumu un melnzemes bērumu h-15cm
	Ceļa ass (faisne/Ļtkne)
	Zemes gabala robeža
	SS-2, Reljefa bruģa josta
	Demontējamas konstrukcijas
	Nocertamie koki
	Likvidējamie celmi
	Esošais saglabājams koks un viņa aizsargjosla
	Savienojuma vietas frēzēšana
	Projektētā seguma mala ar apmali
	Projektētā seguma mala bez apmales

PROJEKTĒTO APMAŅU APZĪMĒJUMI

	Betona apmale CA100.30.15, 12 cm virs brauktuves seguma
	Mainīta augstuma betona apmale CA100.30.15
	Betona apmale CA100.22.15, 2 cm virs brauktuves seguma
	Betona apmale CA100.22.15, brauktuves līmenī
	Brauktuves apmale CA100.30.15, 10cm virs brauktuves
	Betona apmale IA100.20.8

SATIKSMES APRĪKOJUMA APZĪMĒJUMI

	Esošās saglabājamās ceļa zīmes vieta
	Projektējamās ceļa zīmes dislokācija
	Projektējamās ceļa zīmes uz balsta ar konsoli dislokācija
	Esošās ceļa zīmes demontāža

PROJEKTĒTO KOMUNIKĀCIJU APZĪMĒJUMI

	Dzeramā ūdens ūdensvads (OD225mm, L=540m, pievadi <OD63mm, L=150m)
	Sadzīves kanalizācija (OD315mm, L=355m, OD250mm, L=115m, pievadi OD160mm, L=150m)
	Demontējami objekti
	Likvidējamie objekti
	Projektējams apgaisojuma balsts
	Projektējais apgaisojuma kabeļis
	Aku vāka regulēšana
	Projektēta lietus kanalizācijas kontrolaka
	Lietus kanalizācijas uztverejaka
	Projektējamā lietusūdens kanalizācija

- PIEZĪMES.
- Projekts izstrādāts uz topogrāfiska plāna pamata LKS-92 TM koordinātu sistēmā, Latvijas normālo augstumu sistēmā (LAS-2000.5) mēroga koeficients 0.999918, kuru uzņēma mēriecības firma SIA "GEO Latgale" Uzņēmējdarbība veikta 2024. gada 29. novembrī.
- Pirms būvdarbu uzsākšanas izsaukt visu ierīcēto organizāciju pārstāvjus, lai uz vietas precizētu esošo inženierkomunikāciju atrašanās vietas un dziļumus.
- Ceļa klātnes tipus un segas konstrukcijas skatīt ras. lapās TS-CD-3 ŠĶĒRSPROFILU TIPI.
- Ceļa zīmes parametri un grāvju atzīmes skatīt ras. lapās TS-CD-1 "GARENPROFILS".
- Ceļa zīmes uzstādīšanas saskaņā ar LVS 717.
- Ceļa zīmu konstrukcijas nedrīkst atbilst satiksmes brīvceļam. Horizontālajam attālumam no brauktuves malas līdž tuvākajai ceļa zīmes vietai jābūt ne mazāk kā 0.5m.
- Ceļa zīmes izmēra grupa - I.
- Ceļa zīmes izgatavot no cinkota metāla, kas pārklāts ar 1.klases mikro-prizmatisko gaismu atstarojošo virsmu (atbilstoši LVS EN 12899-12008 prasībām) materiālu.
- Ceļa zīmu (vertikālo apzīmējumu) balsti - metāla, kersti cinkoti, cinka pārklājums, kas atbilst standartā LVS EN 12899-1 virsmas pretkorozijas aizsardzības klasei SPI. Balstu veidam un formai jānodrošinā uzstādīt ceļa zīmu stabilitāti pašvara, vēja slodžu, klimatisko u.c. apstākļu ietekmē.
- Ceļa apzīmējumi uzklājami ar termoplastiskiem augsta plastika materiāliem saskaņā ar LVS 85 prasībām.
- Zemsprieguma kabeli ievieto projektējama daļiņa PE aizsargcaurulī d110, zem brauktuves un zem ietvēm 750N, vidējā sprieguma kabeli ievieto projektējama daļiņa PE aizsargcaurulī d160, 750N.

Projektētājs: SIA "CERVA" Juridiskā adrese: Rīgas ielā 70A-7 Daugavpils, LV-5401 Tālrunis: +371-2913332 e-mail: cervam@inbox.lv	Pasūtītājs: Daugavpils valsts policijas pašvaldības iestāde "Komunālās saimniecības pārvalde"	Pasūtītājs: KSP/2024/2.9./180
Būvobjekts: Tērvetes ielas pārbūve, posmā no Vainodes ielas līdž Baldones ielai, Daugavpilī		
Amats: BP vadītājs BP daļas vad.	Vārds, uzvārds: T. Borovkova T. Borovkova	Paraksts: Datums: 02.2025. 02.2025.
Generālpilns ar inženierkomunikācijām.		Stadija: MBP Marka un numurs: GP-2_1 Mērogs: 1:250 Arhīva Nr.: D24-204

1:250
1 cm plānā atbilst 2.5 m dabā