

Daugavpils pilsētas teritorijas plānojums 2.0.redakcija



Daugavpils pilsētas domes sēdei

17.01.2019.

Daugavpils pilsētas pašvaldības ēkā, Krišjāņa Valdemāra ielā 1, Daugavpilī

DARBA KĀRTĪBA

- Izstrādes process un būtiskākās izmaiņas teritorijas plānojuma 2.0 redakcijā
- **JAUTĀJUMI, DISKUSIJAS**



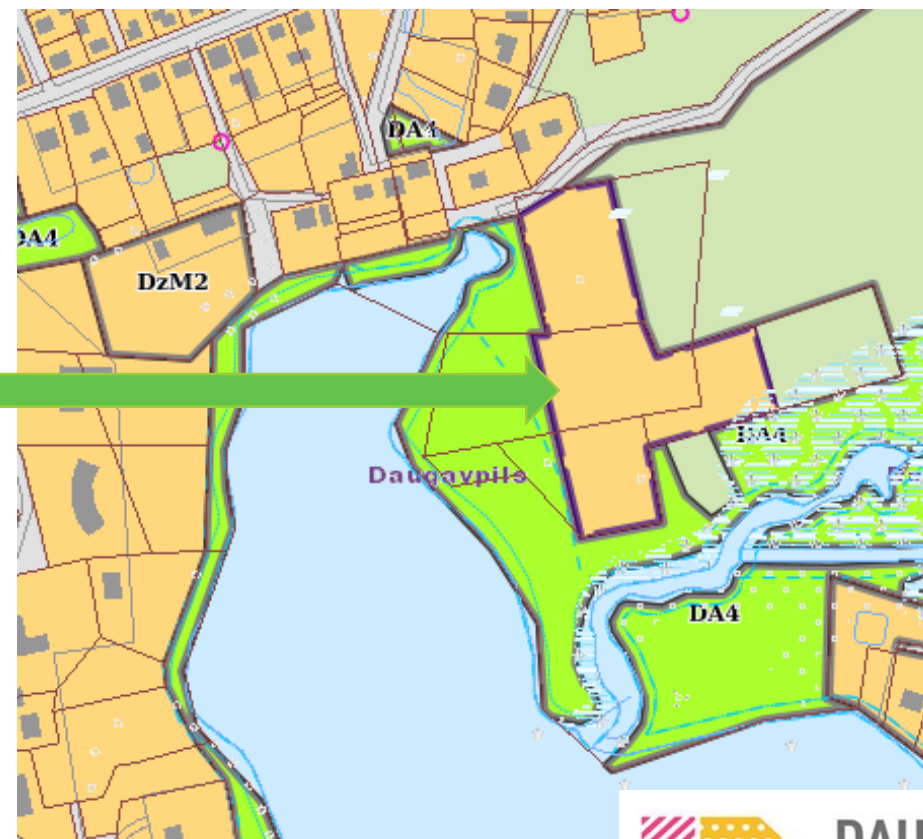
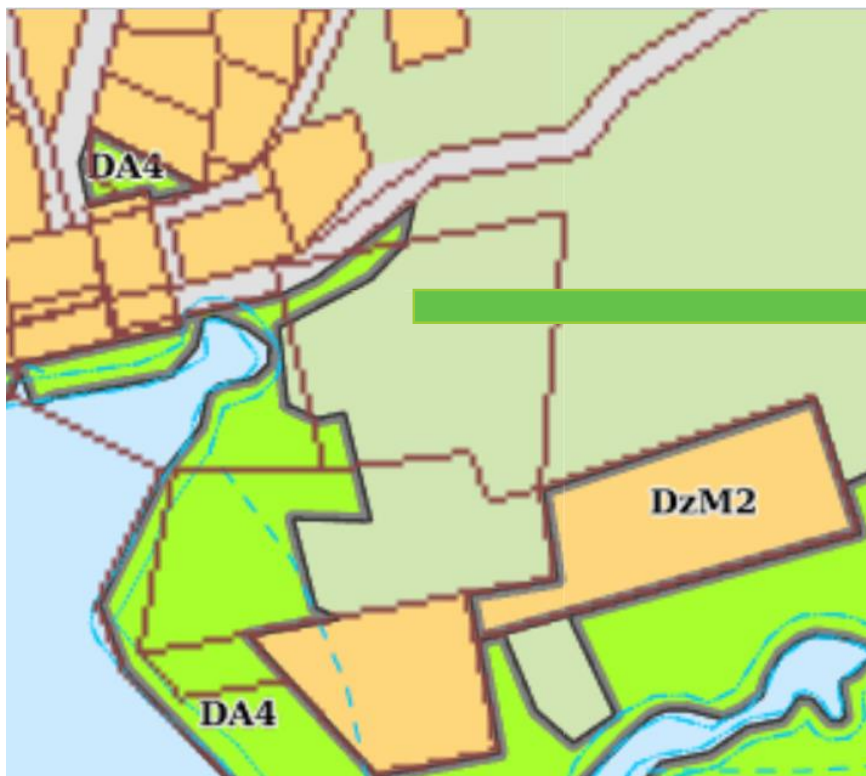
IZSTRĀDES PROCESS

- DTP 2.0 redakcijā ņemti vērā DTP 1.0 redakcijas publiskās apspriešanas rezultāti:
- **151 fizisko un juridisko personu iesniegumi**
- 22 institūciju un Daugavpils novada domes atzinums (NKMP, DRVP, DAP, LVM - būtiskākie papildinājumi)
- Meža aizsargjoslas darba grupas priekšlikumiem

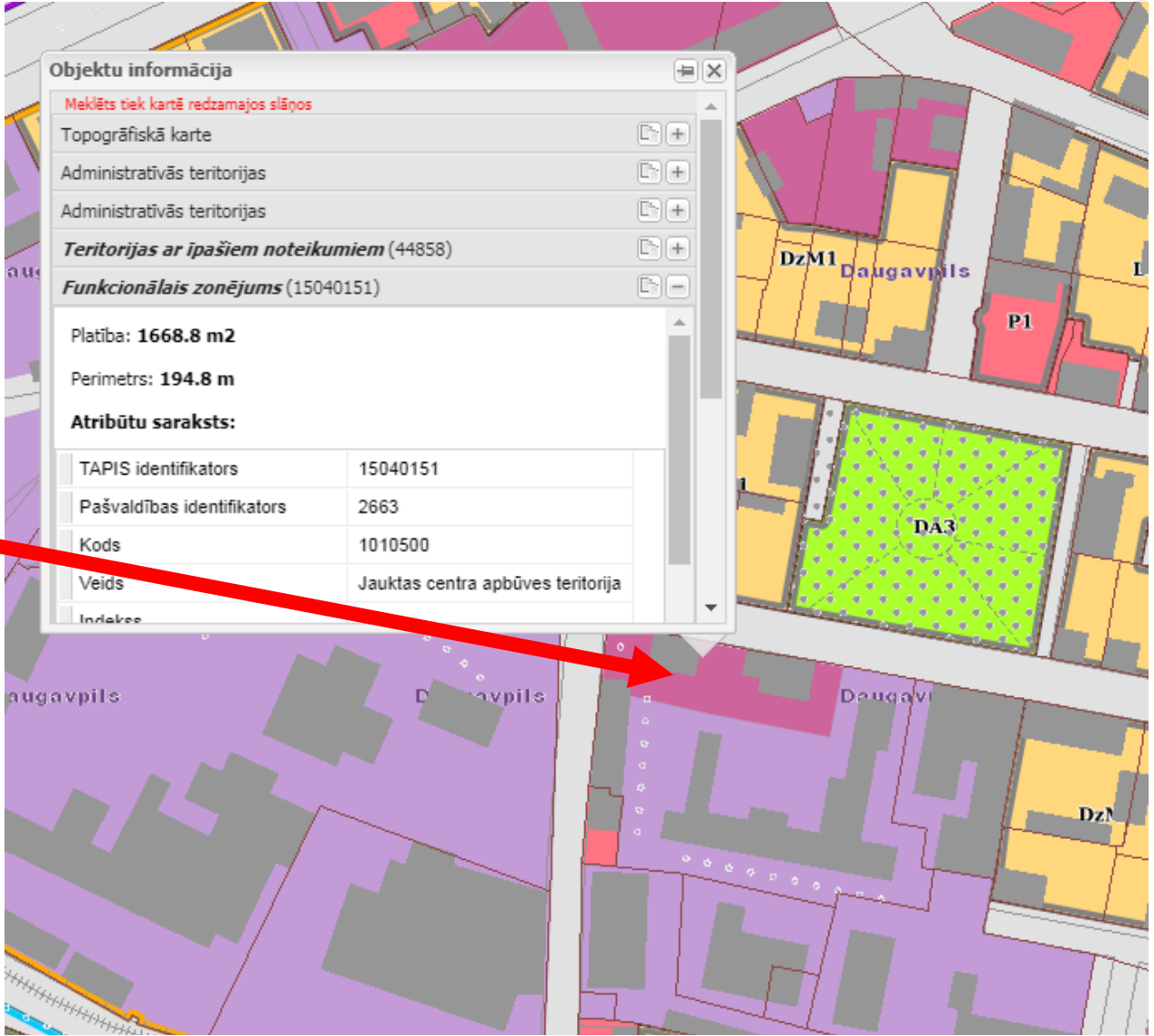
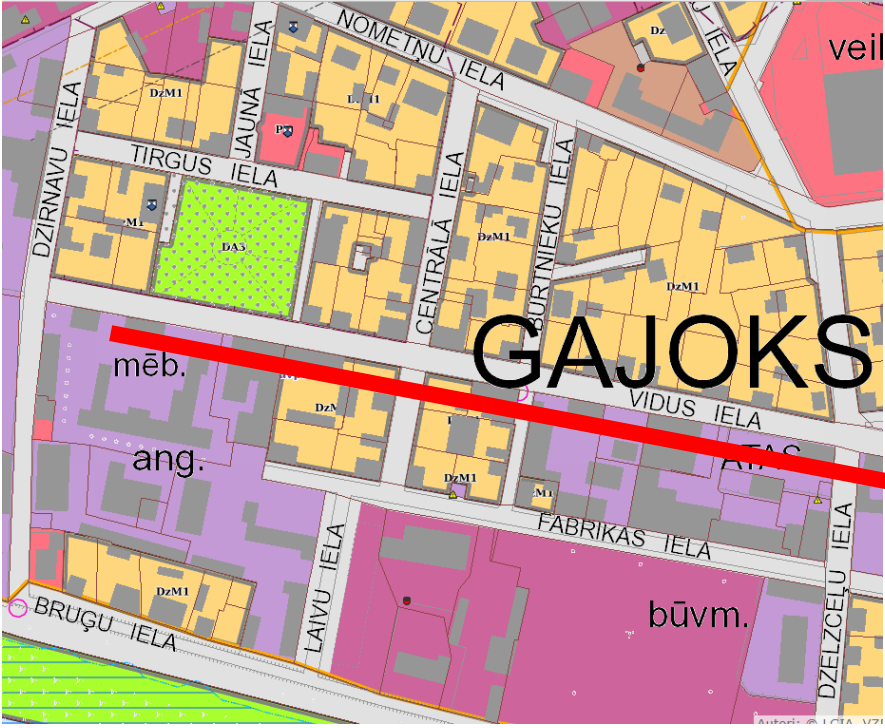


BŪTISKĀKĀS IZMAIŅAS

TIN3 teritorija - obligātā detālplānojuma teritorija (zemes vienības ar kadastra apzīmējumiem 05000372302, 05000372313, 05000370013 un 0500037231, lai pirms jaunas būvniecības uzsākšanas, tiktu nodrošināta piekļuve TIN3 teritorijā esošajiem zemes īpašumiem)



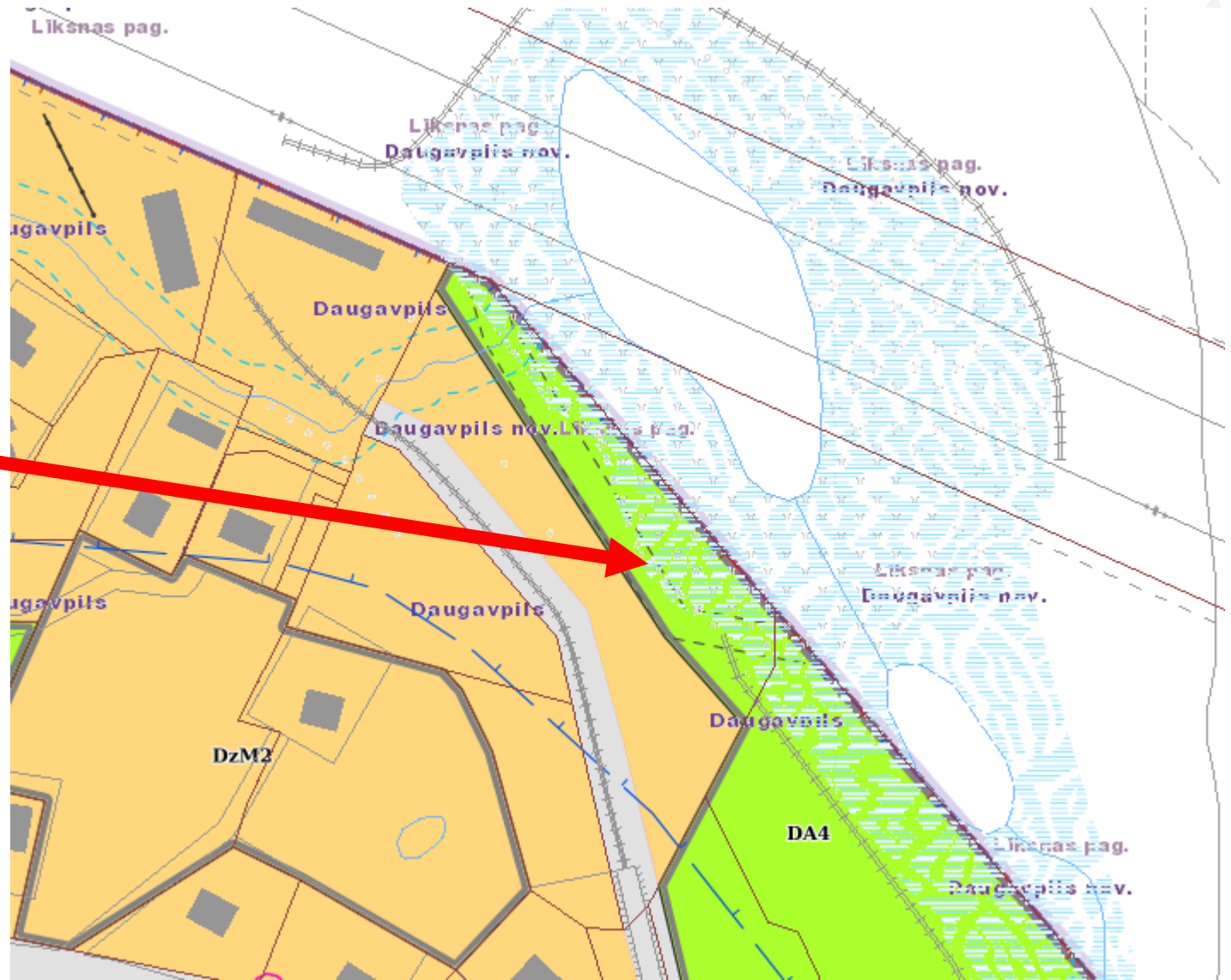
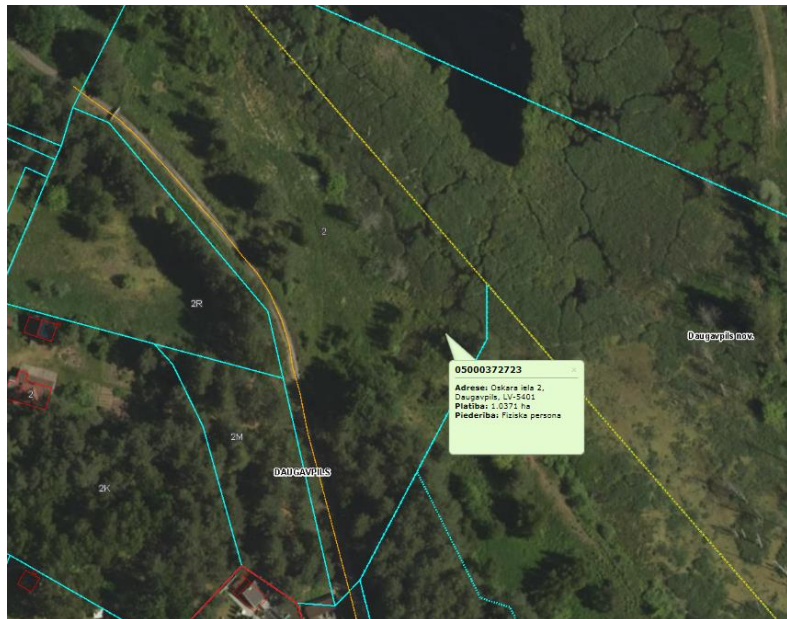
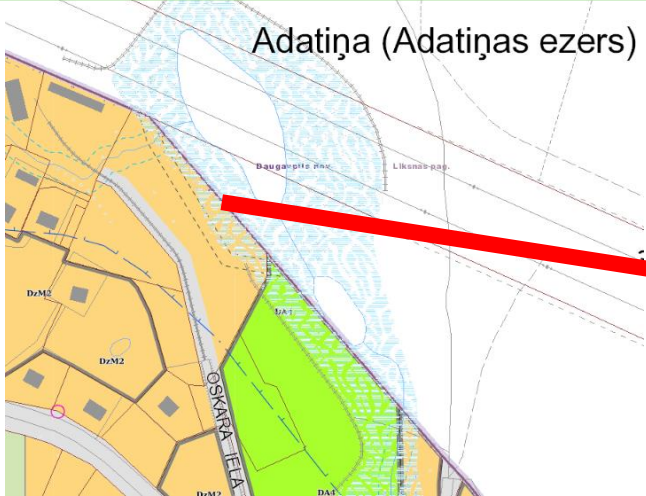
JC apbūve



BŪTISKĀKĀS IZMAIŅAS

DZm un DA4 Viduspaguļankas apkaimē

Adatiņa (Adatiņas ezers)



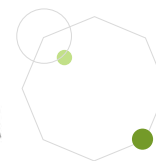
BŪTISKĀKĀS IZMAIŅAS

BŪTISKĀKĀS IZMAIŅAS

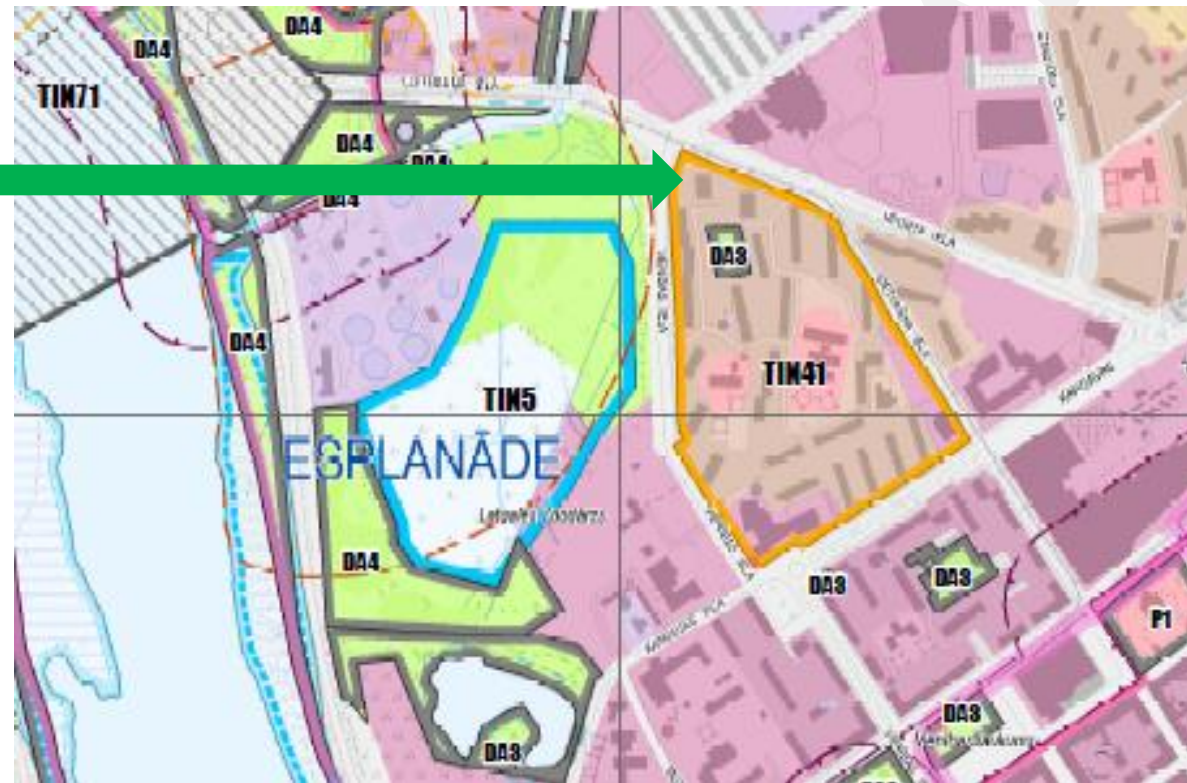
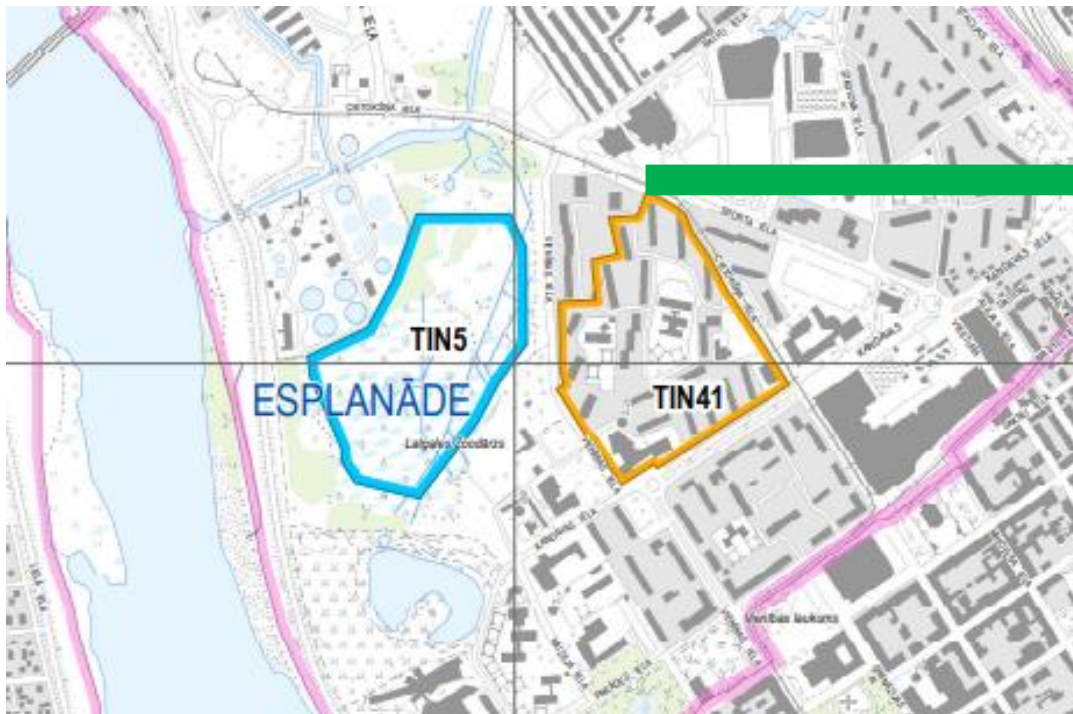
- **TIN41 teritorija** - Kandavas, Vienības, Sporta un Cietokšņa ielu noslēdzošā kvartāla apbūve ar tipisku 60.gadu brīvo plānojumu, kur ir 5 stāvu, 9 stāvu dzīvojamā apbūve, sabiedriska rakstura apbūve.

Paplašināta visa kvartāla robežās!

- **TIN 46 teritorija** - Vēsturiskās apbūves teritorijas, kurās daļēji saglabājušās raksturīgās laikmeta iezīmes (TIN46) - Teritorija starp Valkas, Siguldas, Lielās Dārza un Silikātu ielu (vecās slimnīcas teritorija, kur ir 19.gs.s. vēsturiskais parks). **Jauna!**
- **Precizēti apbūves parametri t.s. augstuma rādītāji valsts nozīmes pilsēt būvniecības pieminekļu teritorijās un to aizsardzības zonās, kā arī Dabas un apstādījumu teritorijās**



Paplašināta visa kvartāla robežās!



TIN41 teritorija – Kandavas, Vienības, Sporta un Cietokšņa ielu noslēdzošā kvartāla apbūve ar tipisku 60.gadu brīvo plānojumu, kur ir 5 stāvu, 9 stāvu dzīvojamā apbūve, sabiedriska rakstura apbūve

Jauna TIN teritorija

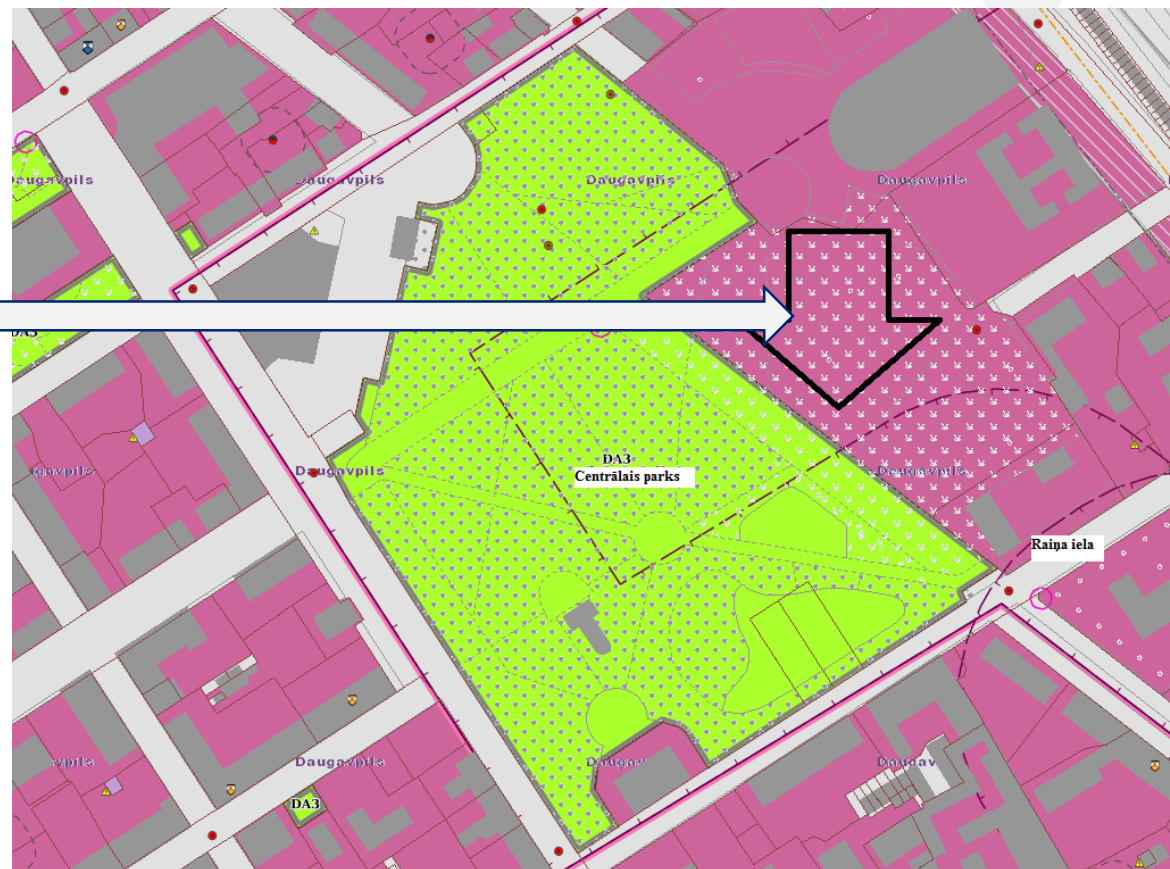
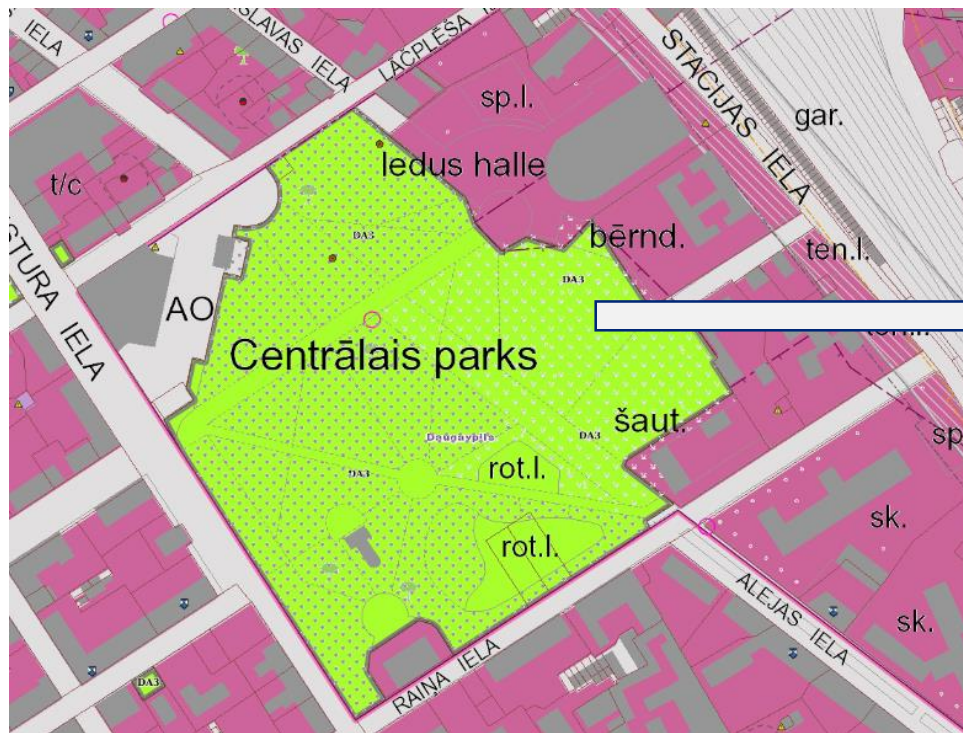


TIN 46 teritorija - Vēsturiskās apbūves teritorijas, kurās daļēji saglabājušās raksturīgās laikmeta iezīmes (TIN46) - Teritorija starp Valkas, Siguldas, Lielās Dārza un Silikātu ielu (vecās slimnīcas teritorija, kur ir 19.gs.s. vēsturiskais parks)

BŪTISKĀKĀS IZMAIŅAS

- Plānotās koncertzāles būvniecībai noteikta Jaukta centra apbūves teritorija (JC) Daugavpils centrālā parka teritorijā (iepriekš DA3)
- Precizētas kultūras pieminekļi un to aizsargzonas atbilstoši Nacionālās kultūras mantojumu pārvaldes sniegtai informācijai un pilnveidota interaktīva karte, lai vieglāk identificēt pieminekli tā nr., statusu: valsts vai vietējais
- Inženierkomunikāciju punktveida objekti papildināti ar Ugunsdzēsības hidrantiem
- AS «Latvijas valsts meži» Daugavpils pilsētas teritorijā iekļauti meža aizsargjoslas ap pilsētu teritorijā
- Gajokā Vidus ielā 4, noteikta Jaukta centra apbūves teritorija (JC) 1600 m² platībā (iepriekš R)

BŪTISKĀKĀS IZMAIŅAS



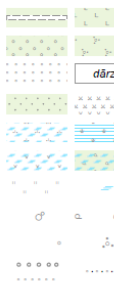
Plānotās koncertzāles būvniecībai noteikta Jaukta centra apbūves teritorija (JC) Daugavpils centrālā parka teritorijā (iepriekš DA3)

BŪTISKĀKĀS IZMAIŅAS

Valsts aizsargājamie kultūras pieminekļi un to aizsardzības zonas

	Transporta tīkls
	Cietā seguma ceļi ceļš ar platumu $\geq 7,5$ m
	divu joslu ceļš (5m platumš $< 7,5$ m)
	vienas joslas ceļš (platumš < 5 m)
	Vieglā/irdenā seguma ceļi ceļš ar platumu $\geq 7,5$ m
	divu joslu ceļš (5m platumš $< 7,5$ m)
	vienas joslas ceļš (platumš < 5 m)
	Ielas
	Ceļi bez seguma zemesceļš; iebraukts ceļš gājēju ceļš; taka
	Ceļu klašu numuri a – starpvalstu; b – galvenie; c – reģionālie ceļi
	Dzelzceļi platsliežu: a – viensliežu, b – divsliežu
	a – strupceļš, stacijas ceļš, platforma; b – tramvaja līnija
	Pazemes cauruļvads
	Kultūrvides objekti
	Apbūve
	blīva, viensētu, vasamīcu

Apzīmējumi

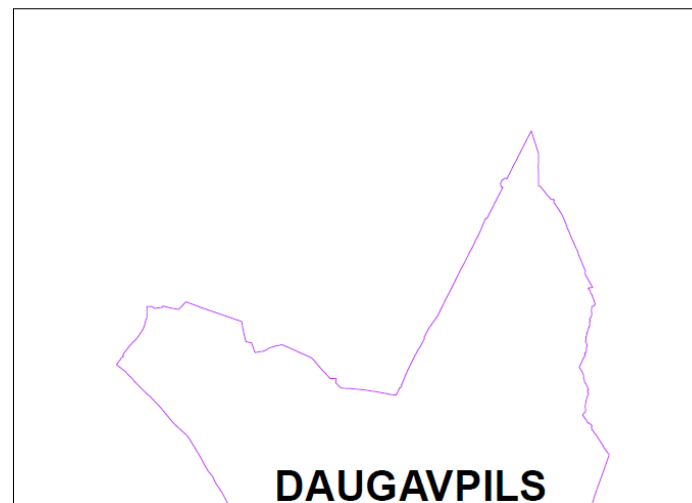


Veģetācija

mešs ar stīgu; izcirtums
jaunaudze; krūmājs
augļu dārzs; sakņu dārzs
parks; zāliens
purvs caurejams, necaurejams;
sūnājs, mēldrājs
grīslājs; skrajmežs
pļava; pārpurvota vieta
meža puduris; rets mežs; skrajmežs
atsevišķs koks; atsevišķs krūms
koku un krūmu rinda

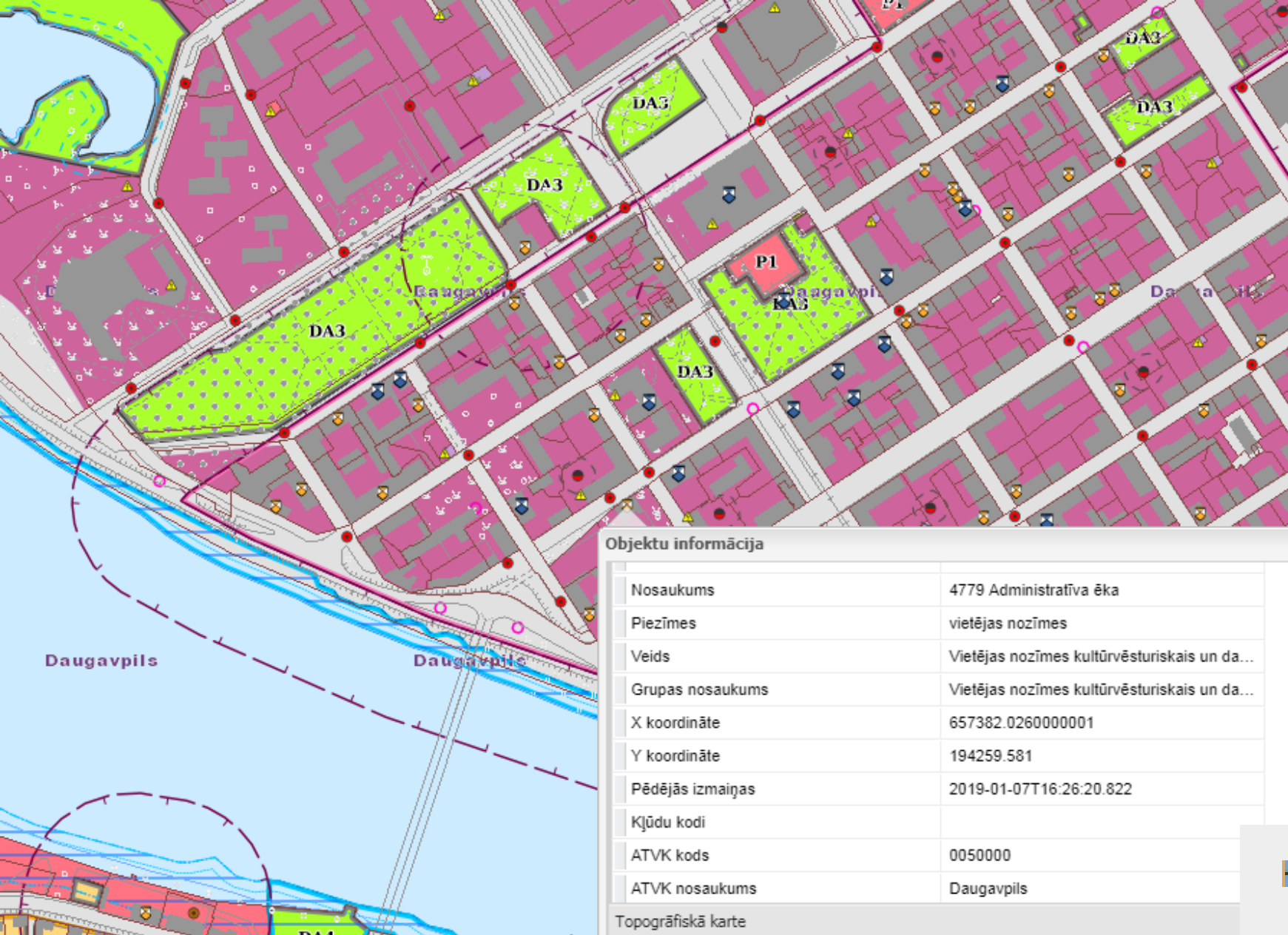
Kultūras pieminekļi un to aizsardzības zonas

Valsts nozīmes aizsargājams kultūras piemineklis
vietējās nozīmes aizsargājams kultūras piemineklis
vides un dabas resursu aizsardzības aizsargjoslas (aizsardzības zonas) teritorija ap kultūras pieminekļiem



Funkcionālais zonējums

- Savrupmāju apbūves teritorija (DzS)
- Mazstāvu dzīvojamās apbūves teritorija (DzM)
- Daudzstāvu dzīvojamās apbūves teritorija (DzD)
- Publiskās apbūves teritorija (P)
- Jauktas centra apbūves teritorija (JC)
- Rūpnieciskās apbūves teritorija (R)
- Transporta infrastruktūras teritorija (TR)
- Tehniskās apbūves teritorija (TA)
- Dabas un apstādījumu teritorija (DA)
- Mežu teritorija (M)
- Lauksaimniecības teritorija (L)
- Ūdeņu teritorija (Ū)
- Indeksētās zonas



TP interaktīvā kartē ir papildināta informācija par pilsētas kultūras pieminekļiem:

- aizsardzības statusu (vietējais vai valsts)
- objekta informācija papildināta ar valsts aizsardzības Nr. , nosaukumu
- precizētas aizsargzonas

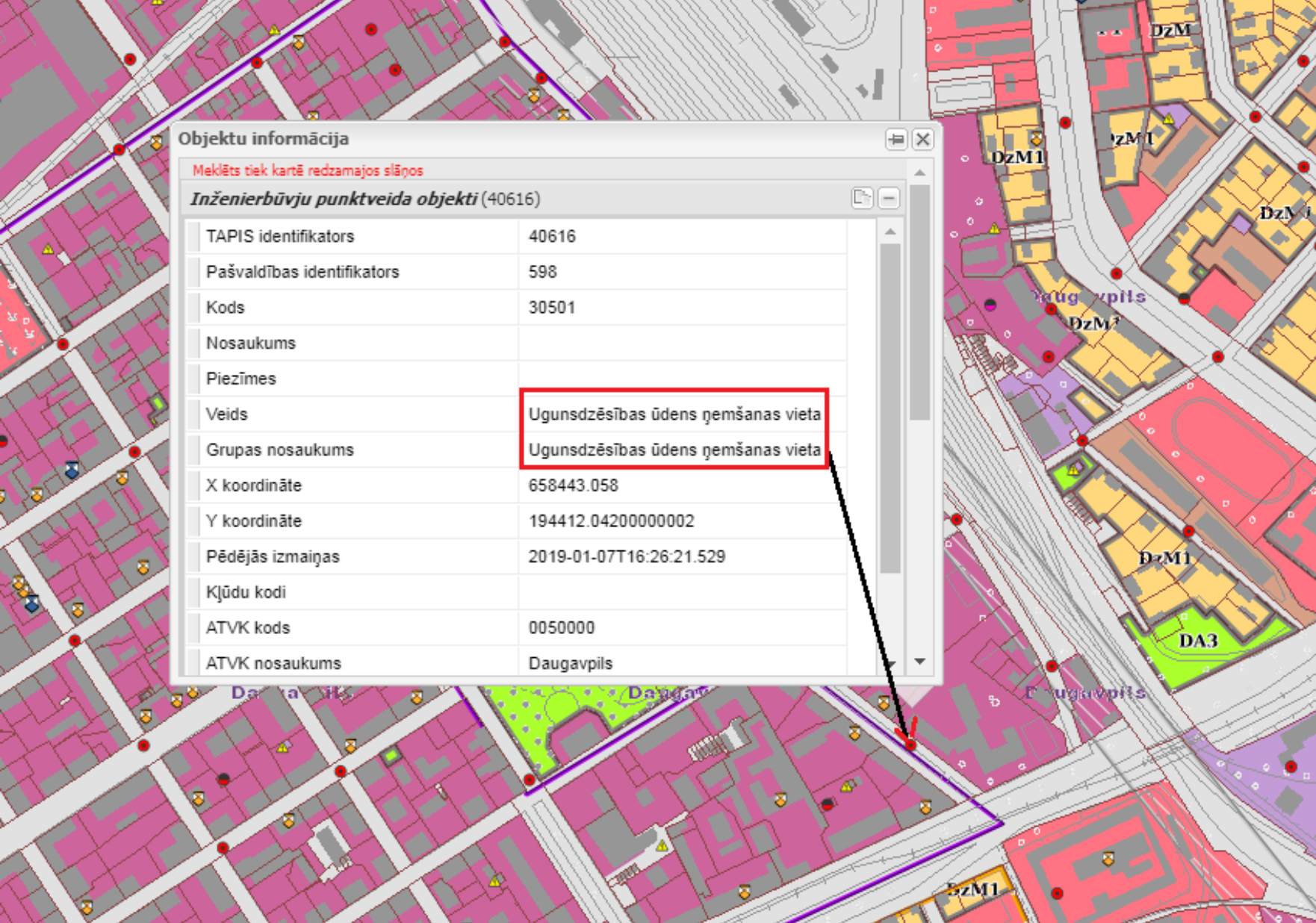
Valsts aizsargājams kultūras piemineklis

Kultūrvēsturiskie un dabas objekti

Vietējas nozīmes kultūrvēsturiskais un dabas objekts

Kultūrvēsturiskie un dabas objekti

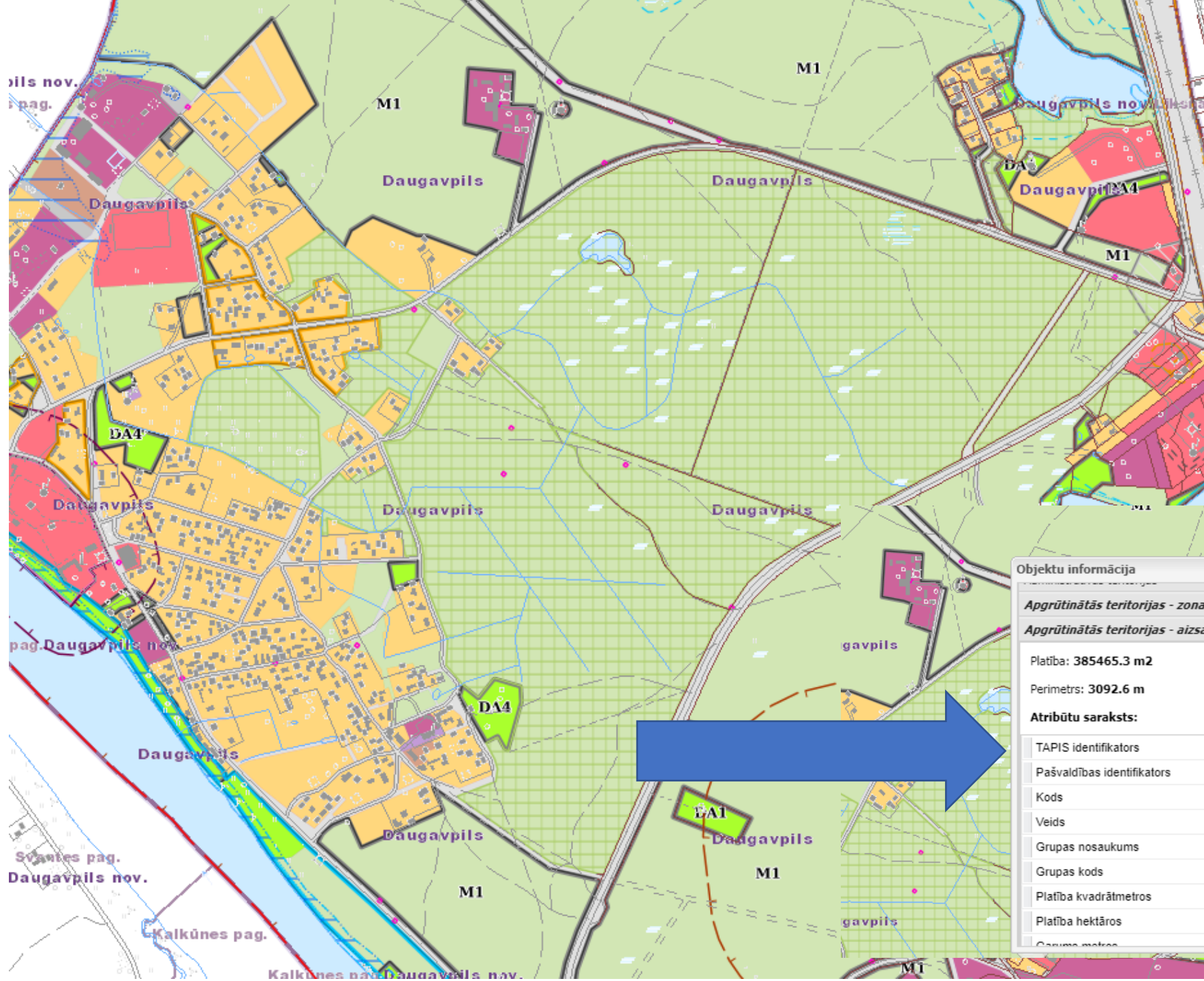
BŪTISKĀKĀS IZMAIŅAS



Inženierkomunikāciju punkt veidā objekti papildināti ar ugunsdzēsības ūdens ņemšanas vietām(akām)

- Inženierbūvju punktveida objekti
- ▲ Monitoringa punkts un postenis
 - Aizsprosta drošuma noteikšanas kontrolmērietaise
 - Ūdens ņemšanas vieta
 - Ūdensvadu infrastruktūras objekts
 - Kanalizācijas sūkņu stacija
 - Gāzes apgādes tīklu infrastruktūras objekts apgādes objekts
 - Elektronisko sakaru tīklu infrastruktūras objekts
 - ▲ Elektrisko tīklu infrastruktūras objekts
 - Vēja elektrostacija
 - Siltumtīkla infrastruktūras objekts
 - Teleskops
 - Ugunsdzēsības ūdens ņemšanas vieta
 - Cits inženierbūvju objekts
 - Navigācijas tehniskais līdzeklis

BŪTISKĀKĀS IZMAIŅAS



Meža aizsargjosla pilsētā 129 ha

Objektu informācija

Aprūtinātās teritorijas - zonas (212400)

Aprūtinātās teritorijas - aizsargjoslas (238169)

Platība: 385465.3 m²

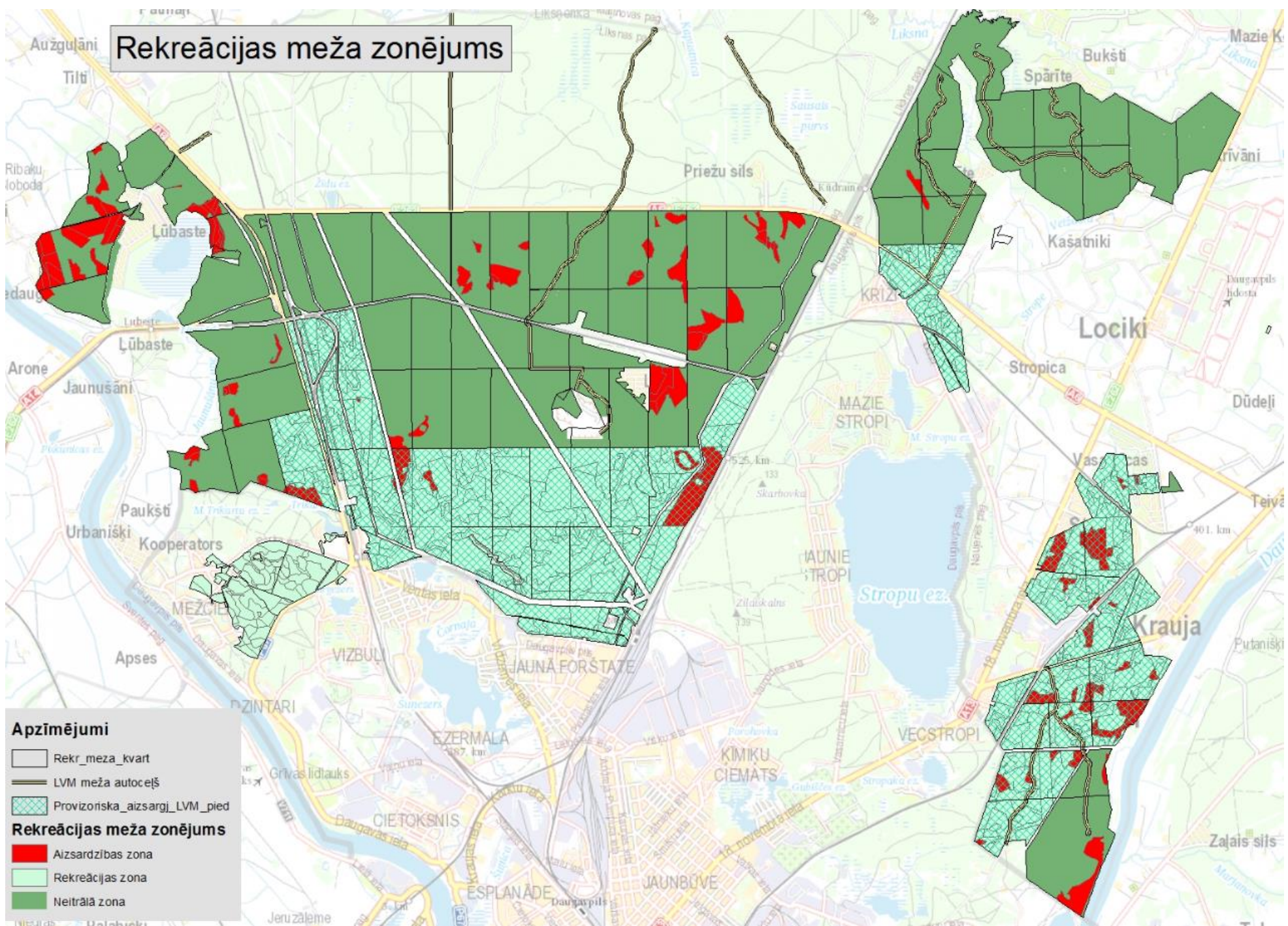
Perimētrs: 3092.6 m

Atribūtu saraksts:

TAPIS identifikators	238169
Pašvaldības identifikators	630
Kods	7313120100
Veids	Mežu vides un dabas resursu aizsardzības aizsargjoslas ap pil...
Grupās nosaukums	Mežu vides un dabas resursu aizsardzības aizsargjoslas ap pil...
Grupās kods	7313120100
Platība kvadrātmetros	385465.34290380264
Platība hektāros	38.546534290380265
Garums metros	3092.6119052162708

A/S «Latvijas valsts meži» valdījumā
esošos mežos

Rekreācijas meža zonējums



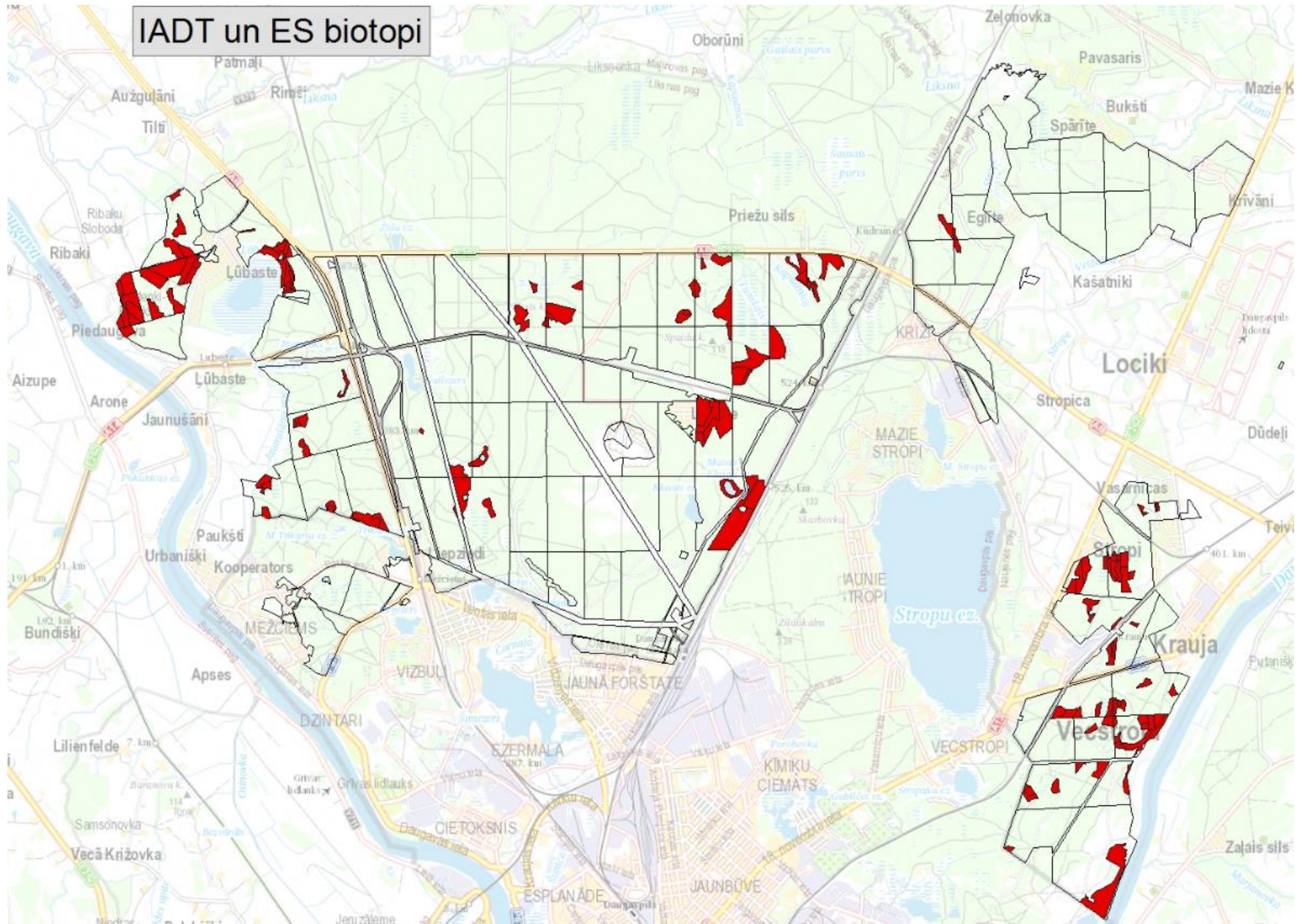
Apzīmējumi

- Rekr_meza_kvart
- LVM meža autoceļš
- Provizoriska aizsargj_LVM_pied

Rekreācijas meža zonējums

- Aizsardzības zona
- Rekreācijas zona
- Neitrālā zona

IADT un ES biotopi



BŪTISKĀKĀS IZMAIŅAS

Vietas šķiroto atkritumu savākšanas laukumiem vai sadzīves atkritumu dalītās savākšanas punktiem: visās Rūpnieciskās apbūves un Tehniskā apbūves teritorijās, ievērojot normatīvo aktu prasības

Ministru kabineta noteikumi Nr. 788

Rīgā 2016. gada 13. decembrī (prot. Nr. 68 28. §)

Noteikumi par atkritumu savākšanas un šķirošanas vietām

II. Atkritumu savākšanas un šķirošanas vietu un bioloģiski noārdāmo atkritumu kompostēšanas vietu veidi

3. Atkritumu savākšanas un šķirošanas vietu veidi:

3.1. sadzīves atkritumu dalītās savākšanas punkts (turpmāk – savākšanas punkts);

3.2. šķiroto atkritumu savākšanas laukums (turpmāk – savākšanas laukums);

4.6. RŪPNIECISKĀS APBŪVES TERITORIJA

4.6.1. Rūpnieciskās apbūves teritorija (R)

4.6.1.1. Pamatinformācija

416. Rūpnieciskās apbūves teritorija (R) ir funkcionālā zona, ko nosaka, lai nodrošinātu rūpniecības uzņēmumu darbībai un attīstībai nepieciešamo teritorijas organizāciju, inženiertehnisko apgādi un transporta infrastruktūru.

4.6.1.2. Teritorijas galvenie izmantošanas veidi

417. Atkritumu apsaimniekošanas un pārstrādes uzņēmumu apbūve (13005): atkritumu (tai skaitā sadzīves, ražošanas un bīstamo atkritumu) savākšanas, pārkraušanas, šķirošanas, uzglabāšanas un reģenerācijas vietu apbūve.

4.8. TEHNISKĀS APBŪVES TERITORIJA

4.8.1. Tehniskās apbūves teritorija (TA)

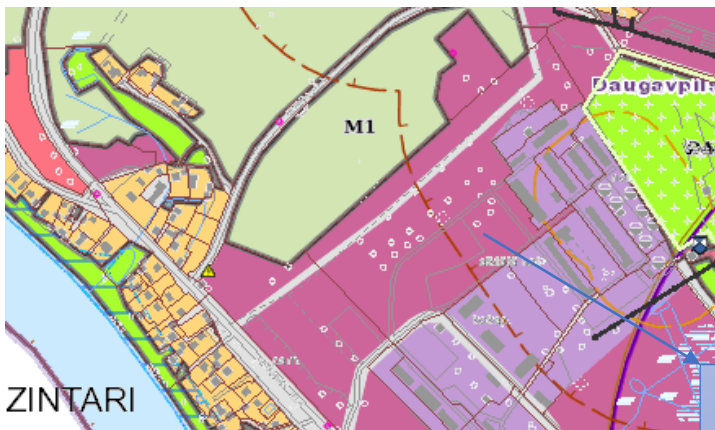
4.8.1.1. Pamatinformācija

452. Tehniskās apbūves teritorija (TA) ir funkcionālā zona, ko nosaka, lai nodrošinātu inženiertehniskās apgādes tīklu un objektu izbūvei, uzturēšanai, funkcionēšanai un attīstībai nepieciešamo teritorijas organizāciju un transporta infrastruktūru.

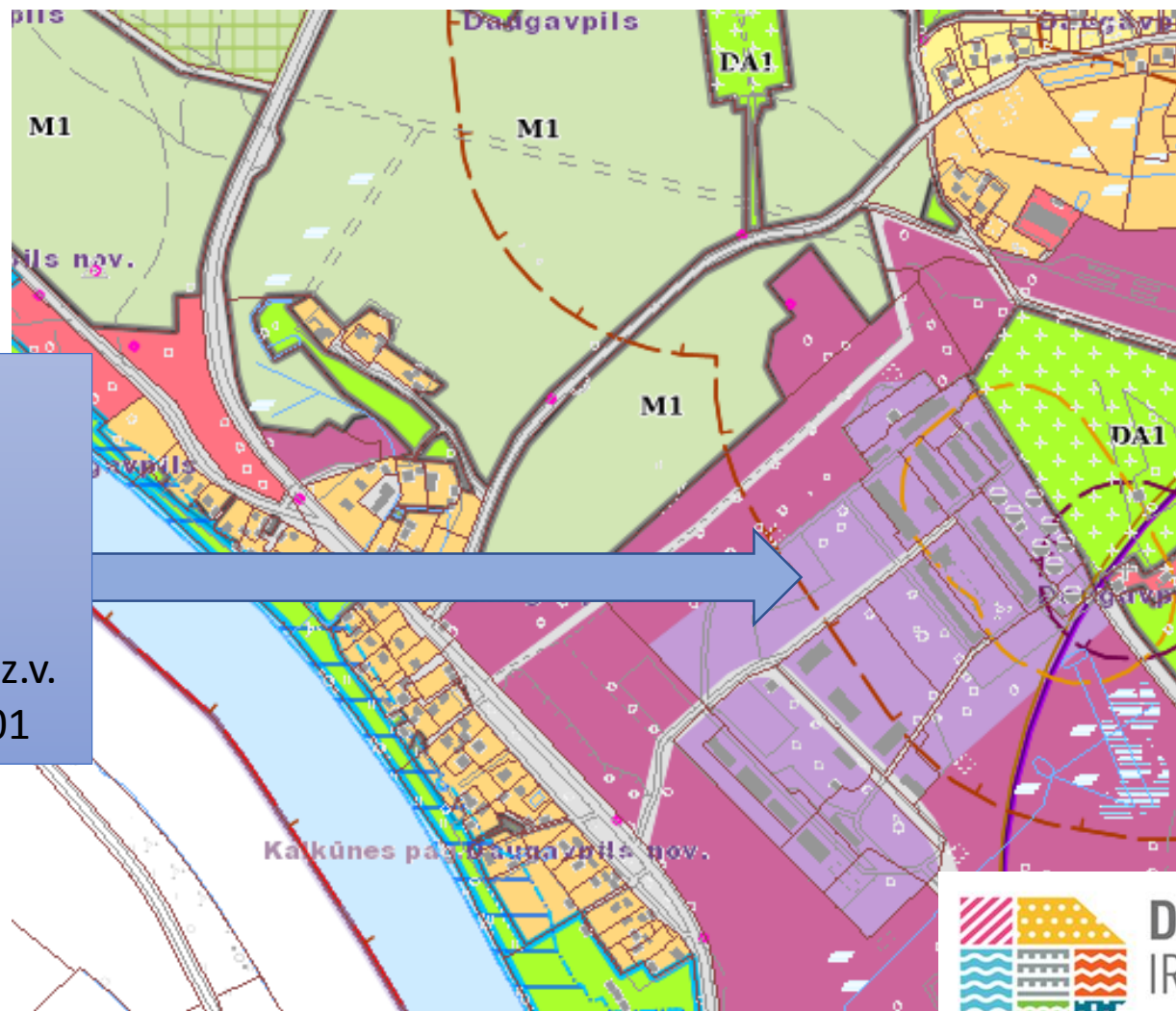
4.8.1.2. Teritorijas galvenie izmantošanas veidi

453. Atkritumu apsaimniekošanas un pārstrādes uzņēmumu apbūve (13005): atkritumu (tai skaitā sadzīves, ražošanas un bīstamo atkritumu) savākšanas, pārkraušanas, šķirošanas, uzglabāšanas un reģenerācijas vietu apbūve.

Cietokšņa apkaimē

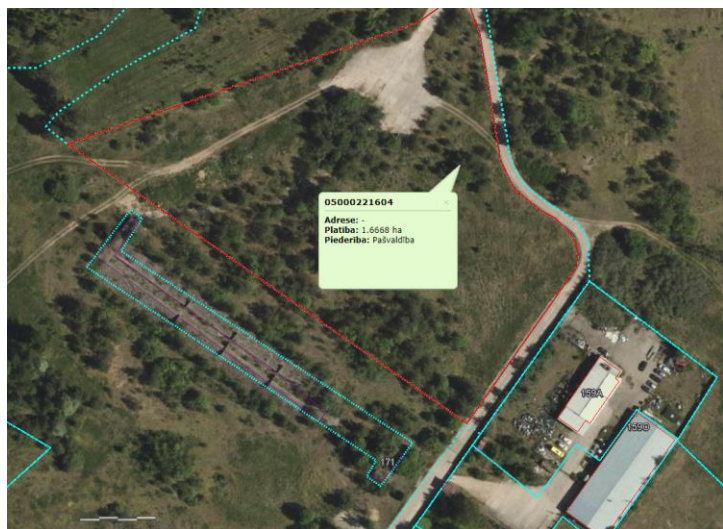
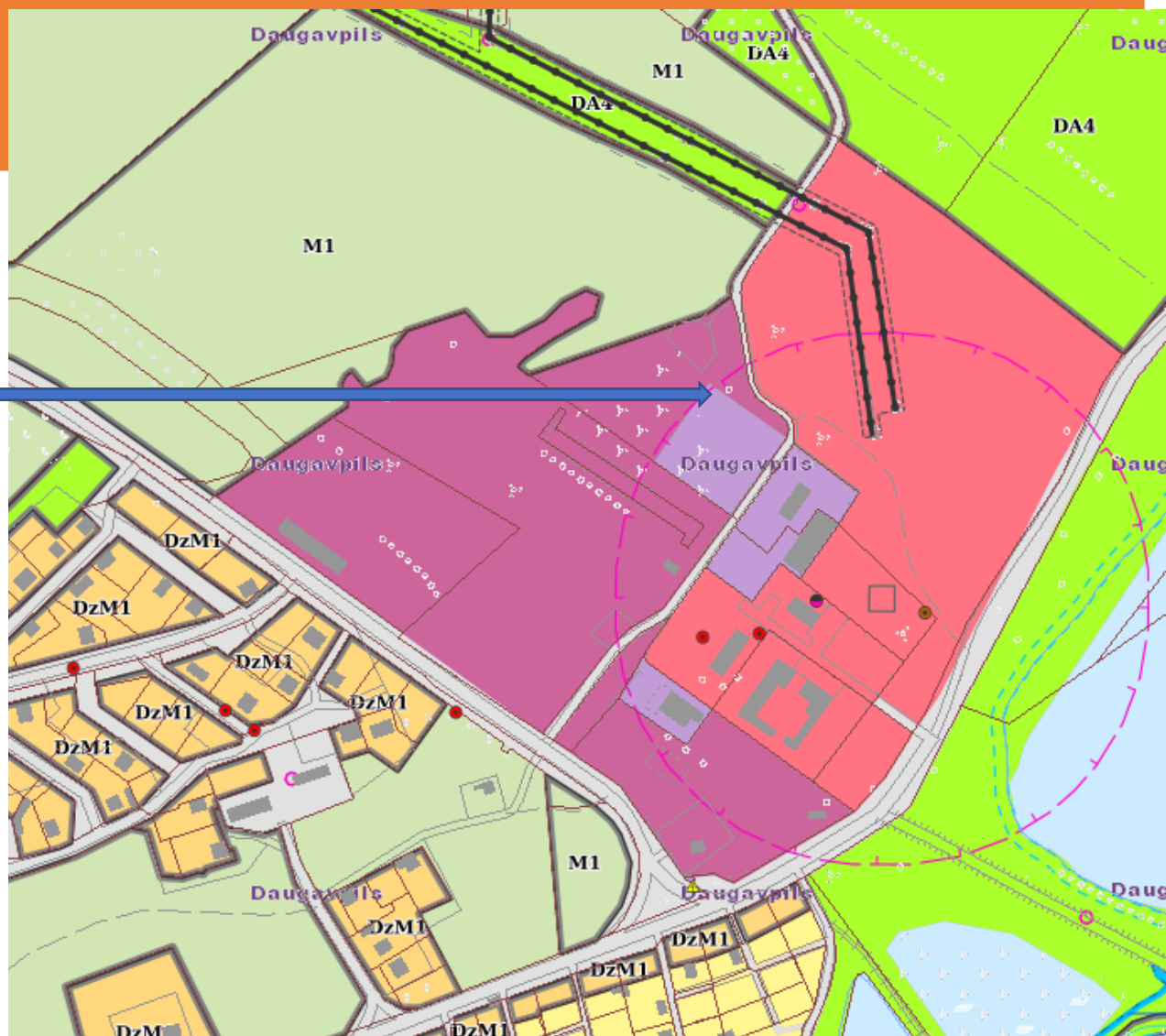


Paplašināta
ražošanas
teritorija
Cietokšņa
apkaimē
pašvaldības z.v.
05000362401

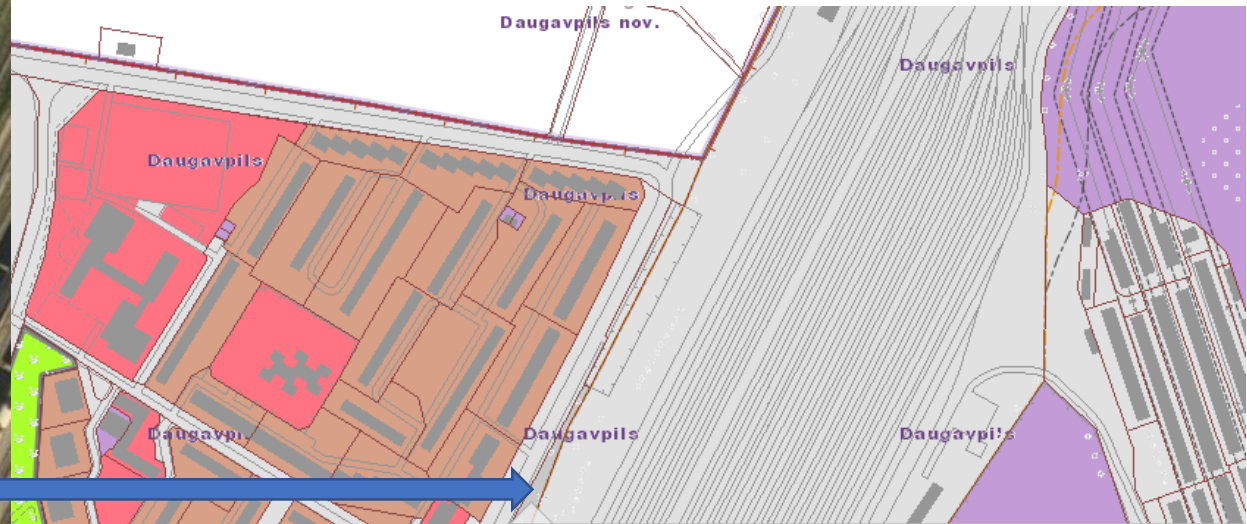


DAUGAVPILS
IR DAUDZVEIDĪBA

Ruģeļu apkaimē



Jaunās Forštadtes apkaimē



Tehniskās apbūves teritorija

Objektu informācija

- Meklēts tiek kartē redzamajos slāņos
- Topogrāfiskā karte
- Administratīvās teritorijas
- Administratīvās teritorijas
- Apgrūtinātās teritorijas - zonas** (212400)
- Zemes vienības
- Funkcionālais zonējums** (15040161)

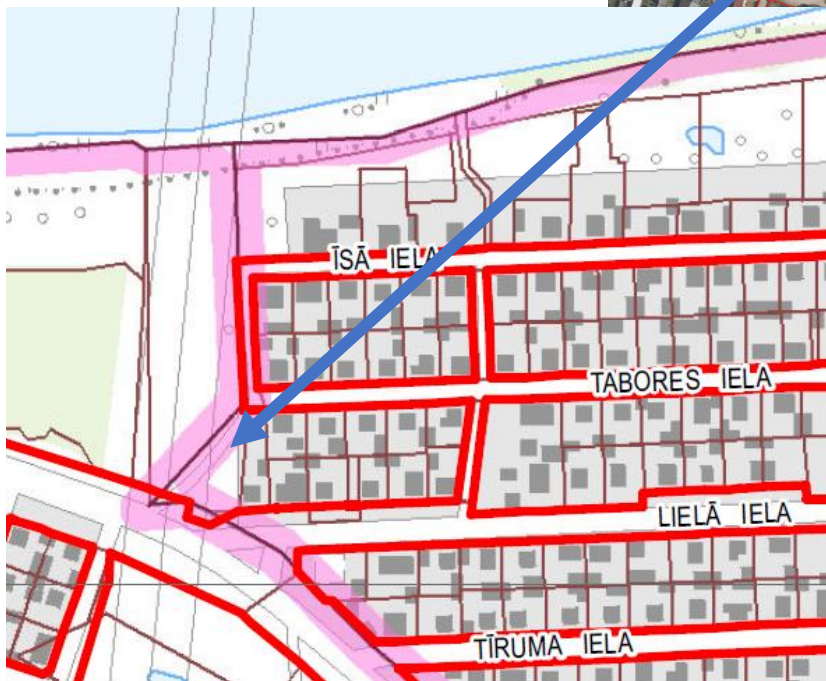
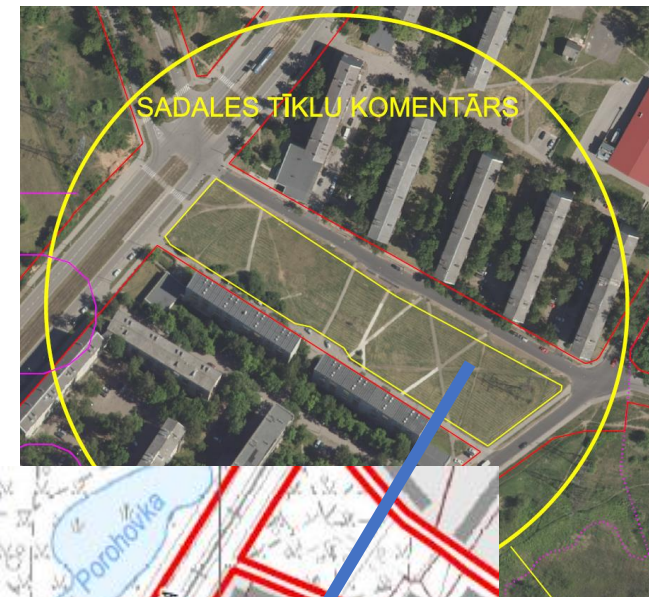
Platība: **2560.5 m²**
Perimētrs: **430.3 m**

Atribūtu saraksts:

TAPIS identifikators	15040161
Pašvaldības identifikators	2673
Kods	1010800

BŪTISKĀKĀS IZMAIŅAS

Sarkanās līnijas



TURPMĀKAIS IZSTRĀDES PROCESS

- DTP 2.0 redakcijas publiskā apspriešana - 3 nedēļas (*uzsākšana janvāra beigās*), publiskās apspriešanas sanāksme (*februāra pirmajā pusē*)
- Atzinumi no institūcijām
- Priekšlikumi no iedzīvotājiem, juridiskām personām
- Publiskās apspriešanas rezultātu izvērtēšana un ziņojuma sagatavošana par PA rezultātiem
- Pašvaldības lēmums (*februāra beigās/marta sākums*)

Paldies!



Jautājumi...

57 320 809

saite

www.rlv