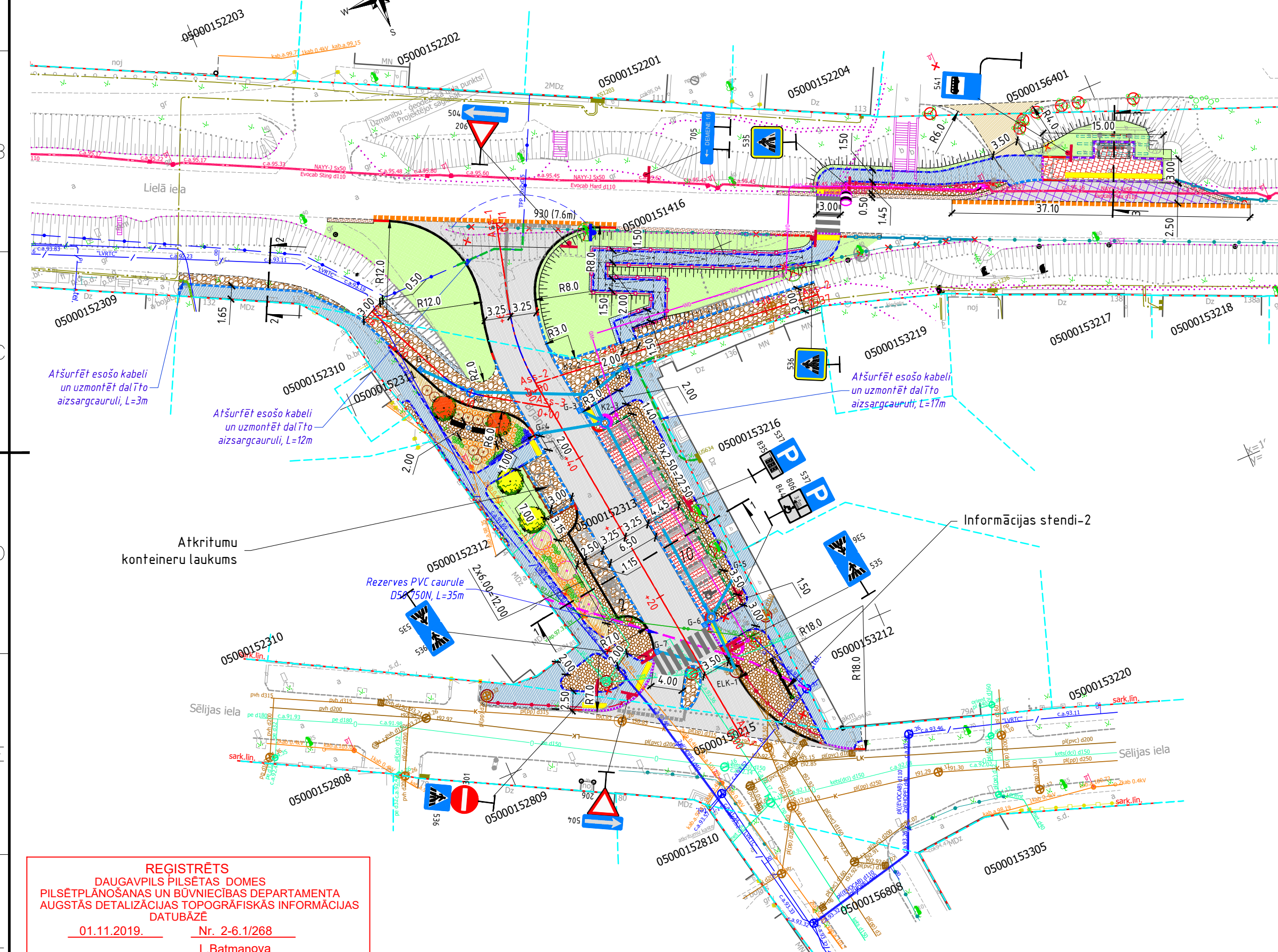


ĢENPLĀNS. SATIKSMES ORGANIZĒŠANA.
M1:500



APZĪMĒJUMI	
1. SEGAS TIPS	Karstā asfalta dilumkārtā AC 11 surf Karstā asfalta apakškārtā AC 22base Nesaistītu minerālmateriālu pamata nesošā virskārtā (0/45) Nesaistītu minerālmateriālu pamata nesošā apakškārtā (0/56) Salizturīgā (drenējošā smilts) kārtā
2. SEGAS TIPS	Karstā asfalta dilumkārtā AC8surf Nesaistītu minerālmateriālu pamata nesošā kārtā (0/45) Salizturīgā (drenējošā smilts) kārtā
3. SEGAS TIPS	Karstā asfalta dilumkārtā AC11surf Nesaistītu minerālmateriālu pamata nesošā kārtā (0/56) Salizturīgā (drenējošā smilts) kārtā
4. SEGAS TIPS	Betona bruģakmens TAVR 200x162x80mm (sarkans) Nesaistītu minerālmateriālu izlīdzinošā kārtā (fr.2/8) Nesaistītu minerālmateriālu pamata nesošā virskārtā (0/45) Nesaistītu minerālmateriālu pamata nesošā apakškārtā (0/56) Salizturīgā (drenējošā smilts) kārtā
5. SEGAS TIPS	Betona bruģakmens ar akmeņi faktūru PRIZMA bez fāzes 200x100x60mm (sarkans) Nesaistītu minerālmateriālu izlīdzinošā kārtā (fr.2/8) Nesaistītu minerālmateriālu pamata nesošā kārtā (0/45) Salizturīgā (drenējošā smilts) kārtā
6. SEGAS TIPS	Dabīgā akmeņi bruģējums fr.150/200 Nesaistītu minerālmateriālu izlīdzinošā kārtā (fr.0/16) Nesaistītu minerālmateriālu pamata nesošā kārtā (0/56) Salizturīgā (drenējošā smilts) kārtā
7. SEGAS TIPS	Skaldītā dabīgā akmeņi bruģējums fr.100/150 Nesaistītu minerālmateriālu izlīdzinošā kārtā (fr.0/16) Nesaistītu minerālmateriālu pamata nesošā kārtā (0/45) Salizturīgā (drenējošā smilts) kārtā
8. SEGAS TIPS	Šķembu-auglīgās augsnes maisījums Salizturīgā (drenējošā smilts) kārtā
	Nesaistītu minerālmateriālu nomale (0/32s) 12 cm
	Ekstrudētais ģeorežģis BX40/40
	Priežu mizu mulčas segums fr.5-30
	Augu zeme 10 cm biežumā, apsēta ar zālāja sēklīm

- PIEZĪMES:**
- Projekts izstrādāts uz uzņēmuma topogrāfiskā plāna bāzes. Uzmērījumus izpildīja mēriestības firma "RIO M" 2019. gada 16. septembrī, LKS 92 koordinātu sistēmā.
 - Augstuma atzīmes absolūtās, Latvijas normālo augstumu sistēmā (LAS-2000,5).
 - Visi plāna izmēri un augstuma atzīmes doti metros, ja nav norādīts citādi.
 - Pirms būvdarbu uzsākšanas izsaukt visu ieinteresēto organizāciju pārstāvju, lai uz vietas precizētu esošo inženierkomunikāciju atrašanās vietas un dziļumus.
 - Būvniecības laikā ievērot gaisvadu un pazemes komunikāciju aizsardzības prasības un noteikumus.
 - Segas konstrukcija jābūvē saskaņā ar "Ceļu specifikācijas 2019".
 - Griezumu un segas konstrukcijas skatīt ras. lapā CD-3 "Griezumi un segas konstrukcijas."
 - Ielas garenprofilu parametrus skatīt rasējuma CD-4 "Garenprofils."
 - Ceļa horizontālie apzīmējumi, izmantojot termoplastu, uzklājami saskaņā ar LVS 85:2016.
 - Ceļa zīmes uzstādāmas saskaņā ar LVS 77:2016.
 - Horizontālajam atļūlumam no brauktuves malas līdz tuvākajai zīmes vairoga malai jābūt 0.50-2.00m.
 - Ceļa zīmes izmēra grupa -I.
 - Ceļa zīmes uzstādāmas uz cinkota metāla balstiem ar diametru 60mm, iestiprinātiem betonā C16/20 pamatā.
 - Ceļa zīmes izgatavotas no cinkota metāla, kas pārklāts ar gaismu atstarojošu materiālu.

REGISTRĒTS
DAUGAVPILS PĪLSETAS DOMES
PILSĒTPLĀNOŠANAS UN BŪVNICĪBAS DEPARTAMENTA
AUGSTĀS DETALIZĀCIJAS TOPOGRĀFISKĀS INFORMĀCIJAS
DATUBĀZĒ
01.11.2019. Nr. 2-6.1/268
L. Batmanova

Šis dokuments ir parakstīts ar drošu elektronisko parakstu un satur laika zīmogu

Projektētājs: SIA "CERVA" Juridiskā adrese: Rīgas ielā 70A-7 Daugavpils, LV-5401 fārs.: +371-29113332 e-mail: cervainbox.lv	Pasūtītājs: Daugavpils pilsētas pašvaldības iestāde Komunālās saimniecības pārvalde	Pasūtītājs: Nr. 2-9/352/2019				
Būvobjekts: Brjanskas ielas posmā no Sēlijas ielas līdz Lielā ielai pārbūve, Daugavpilī						
Amats	Vārds, uzvārds	Paraksts	Datums	Rasējums:	Stadija	Marka un numurs
Būvproj.vad.	T. Borovkova		11.2019	Ģenplāns. Satiksmes organizēšana.	BP	CD-2
Projektētājs	T. Borovkova		11.2019		Mērogs: M1:500	
					Arhīva Nr. D19-150	